



MEDIADATEN 2024

Nr. 78
gültig ab 01. Januar 2024



Medienpartner: Aalen, Albstadt, Bad Saulgau, Bad Waldsee, Balingen, Biberach, Ehingen, Ellwangen, Friedrichshafen, Laichingen, Laupheim, Leutkirch, Lindau, Ravensburg, Riedlingen, Sigmaringen, Spaichingen, Tettngang, Trossingen, Tuttlingen, Ulm, Wangen.

Print-Kombination

Profitieren Sie von den Kombinationsrabatten.

Sie können alle unsere Printmedien* von Schwäbisch Media, wie z.B. Schwäbische Zeitung, Südfinder und Amtsblätter kombinieren und Sie erhalten auf den Gesamtpreis (Addition der Einzelausgaben) nachfolgende Kombi-Rabatte:

2 Ausgaben	=	10 % Rabatt
3 Ausgaben	=	15 % Rabatt
4 Ausgaben	=	20 % Rabatt
5 Ausgaben	=	25 % Rabatt
6 Ausgaben	=	30 % Rabatt
7 Ausgaben	=	35 % Rabatt
8 Ausgaben	=	40 % Rabatt
9 Ausgaben	=	45 % Rabatt
10 Ausgaben	=	50 % Rabatt

Print-Abschluss

Noch mehr Möglichkeiten und Vorteile:

Vereinbaren Sie mit uns einen Print-Abschluss. Dieser ist gültig für alle Printmedien* von Schwäbisch Media, wie z.B. Schwäbische Zeitung, Südfinder und Amtsblätter.

Wählen Sie aus nachfolgendem Angebot:

Malstaffel

ab 12 Anzeigen	10 %
ab 24 Anzeigen	15 %
ab 52 Anzeigen	20 %

Mengenstaffel

1.000 mm	3 %
3.000 mm	5 %
5.000 mm	10 %
10.000 mm	15 %
20.000 mm	20 %

*Ausnahmen hiervon sind speziell gekennzeichnete, nicht rabattfähige Angebote oder Produkte.

Schwäbischer Verlag GmbH & Co. KG Drexler, Gessler, Karlstraße 16, 88212 Ravensburg, Telefon 0751 2955-1118, anzeigen@schwaebische.de, www.schwaebische.de



Boris Lazar

Head of MediaSales

Tel. 0751 2955-1118

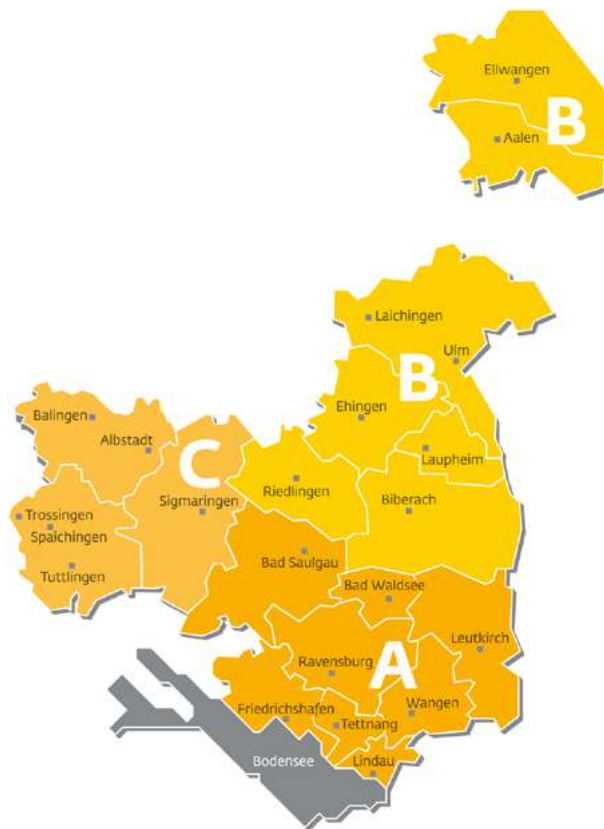
b.lazar@schwaebische.de



Ausgaben, Auflagen und Verbreitungsgebiet

Ausgaben	Verkaufte Auflage	Verbreitete Auflage
Gesamtausgabe	147.069	149.605
Teilausgaben		
Teilausgabe A	67.002	68.033
Teilausgabe B	43.049	43.722
Teilausgabe C	37.018	37.850
Bezirksausgaben		
01 Friedrichshafen	10.349	10.534
04 Leutkirch	7.639	7.739
07 Lindau Lindauer Zeitung	5.356	5.454
10 Ravensburg	19.090	19.389
15 Bad Saulgau	7.293	7.368
17 Tett nang	5.688	5.784
21 Bad Waldsee	4.385	4.438
25 Wangen	7.202	7.327
30 Biberach	15.841	15.991
35 Ehingen	5.136	5.237
37 Laichingen	2.569	2.610
39 Laupheim	5.817	5.873
41 Riedlingen	5.411	5.463
45 Ulm (Alb-Donau/Laichingen/Ehingen/Laupheim)	13.522	13.720
69 Ellwangen/Aalen IpF- und Jagstzeitung/Aalener Nachrichten	8.275	8.548
55 Sigmaringen	5.684	5.755
58 Tuttlingen/Spaichingen/Trossingen Gränzbote/Heuberger Bote/Trossinger Zeitung	15.034	15.211
65 Balingen/Albstadt ZOLLERN-ALB KURIER	16.300	16.884

Quelle: IVW 2/2023



Allgemeine Verlagsangaben

Schwäbischer Verlag GmbH & Co. KG
Drexler, Gessler
Karlstraße 16
88212 Ravensburg

Postfach 1460
88184 Ravensburg

Tel. 0751 2955-0
Fax 0751 2955-991109

Ftp-Server
ftp.schwaebische-zeitung.de
(Die Zugangsdaten erhalten Sie
bei dem/der bei uns zuständigen
Anzeigen-Ansprechpartner/in)



Anzeigenberatung
Telefonische Anzeigenannahme
0751 2955-1118
anzeigen@schwaebische.de

Auftragserfassung und -bearbeitung
Tel. 0751 2955-1118
Erreichbarkeit: Mo-Do 9-17 Uhr,
Fr 9-16 Uhr. Aufträge senden Sie bitte an
Beilagen: beilagen@schwaebische.de
Anzeigen: anzeigen@schwaebische.de

**Sonderveröffentlichungen/
Reise und Erholung**
0751 2955-1118

Prospektbeilagen
Verkauf: 0751 2955-1140
Mo-Do 9-17 Uhr, Fr 9-16 Uhr

Erscheinungsweise
Schwäbische Zeitung: werktags, morgens
Südfinder: mittwochs
Südfinder Zollern-Alb:
donnerstags/freitags

Geschäftsbedingungen
Verträge werden zu den Allgemeinen
Geschäftsbedingungen für Anzeigen
und Fremdeinlagen in Zeitungen und
Zeitschriften und zu den zusätzlichen
Geschäftsbedingungen des Verlags
ausgeführt.

Bankverbindungen:
BW Bank Stuttgart
IBAN: DE96 6005 0101 0004 5403 53
BIC: SOLADEST600

Volksbank Ulm-Biberach
IBAN: DE15 6309 0100 0012 2000 00
BIC: ULMVDE66XXX

Kreissparkasse Ravensburg
IBAN: DE32 6505 0110 0017 4011 11
BIC: SOLADES1RVB

Schlusstermine
Anzeigenaufträge und Druckunterlagen:

1. Schwäbische Zeitung

Montag-Ausgabe: Do., 17:30 Uhr
Dienstag-Ausgabe: Fr., 17:30 Uhr
Mittwoch-Ausgabe: Mo., 17:30 Uhr
Donnerstag-Ausgabe: Di., 17:30 Uhr
Freitag-Ausgabe: Mi., 17:30 Uhr
Samstag-Ausgabe: Do., 16:00 Uhr

2. Südfinder

montags, 17:30 Uhr

Farbanzeigen

Aufnahmemöglichkeiten, Platzierung,
Farben unter Vorbehalt und nach Ab-
sprache.

Ausnahme

Bei Sonderbeilagen und Sonderveröffent-
lichungen gelten separate Schlusstermine.

Rücktrittstermine

Wie Anzeigenschlusszeiten

Chiffre-Gebühr

9,00 € inkl. MwSt. Die Offerten werden
zugesendet. Bei gewerblichen Anzeigen
22,00 € zzgl. MwSt. Die Chiffre-Gebühr
wird als Verwaltungspauschale auch
erhoben, wenn keine Offerten eingehen.

Zahlungsbedingungen

Sofort nach Rechnungserhalt

Rabatte

Die Anzeigenschaltungen in allen Print-
Produkten von Schwäbisch Media zählen
zur Erfüllung Ihrer Rabattvereinbarung
und Sie erhalten Ihren Abschluss-Rabatt
(Ausnahme hiervon sind speziell
gekennzeichnete, nicht rabattfähige
Angebote oder Produkte).

Malstaffel

ab 12 Anzeigen	10 %
ab 24 Anzeigen	15 %
ab 52 Anzeigen	20 %

Mengenstaffel

1.000 mm	3 %
3.000 mm	5 %
5.000 mm	10 %
10.000 mm	15 %
20.000 mm	20 %

Alle weiteren Informationen finden Sie
unter www.schwaebisch-media.de

Technische Angaben

Satzspiegel

320 mm breit x 480 mm hoch

Spaltenzahl

Anzeigenteil: 7 Spalten

Textteil: 6 Spalten (gilt nur für Schwäbische Zeitung, nicht für Südfinder)

Spaltenbreiten

	Anzeigenteil	Textteil (nur für Schwäbische Zeitung)
1 Spalte	44,4 mm	50 mm
2 Spalten	90,3 mm	104 mm
3 Spalten	136,2 mm	158 mm
4 Spalten	182,2 mm	212 mm
5 Spalten	228,1 mm	266 mm
6 Spalten	274,0 mm	320 mm
7 Spalten	320,0 mm	

Panoramaanzeigen 1/1 Seite

670 mm breit x 480 mm hoch

Druckverfahren

Offset Rotationsdruck-Positivplatte

Rasterweite 40 L/cm (102 lpi)

Rasterform gemäßigter Kettenpunkt

Auflösung 1270 dpi

Schwarzform skelettartig angelegt

Proofunterlagen

4c-Farbanzeigen und -bildern sowie

Duplex-Vorlagen und autotypischen

Farbanzeigen sind zwei farbverbindliche

Andrucke dem Auftrag beizulegen.

Andernfalls kann keine Garantie für Farbverbindlichkeit übernommen werden.

Farben für Zeitungsdruck

Farben nach der Europanorm-Farbskala, maximale Farbdeckung bei CMYK 240 %.

Sämtliche Schmuckfarben werden aus CMYK-Prozessfarben aufgebaut und aus cyan, magenta, yellow und black gedruckt.

Die beim Aufbau von Schmuckfarben verfahrensbedingten Abweichungen vom Originalton sowie geringfügige Abweichungen im Farbton bei 4c-Anzeigen berechtigen nicht zu Ersatzansprüchen oder Preisnachlässen. Schwarze Flächen (100 %) nicht mit cyan, magenta oder yellow unterlegen!

Digitale Druckunterlagen:

Druckunterlagen

Geschlossene Datei im Format Postscript, EPS, PDF oder PDF/X. Bitte fügen Sie keine Passkreuze oder andere Textinformationen Ihrer Anzeigendatei hinzu. Zur CMYK-Generierung verwenden Sie bitte das ICC-Profil ISONewspaper26v5.icc für 26 % Tonwertzunahme.

Farben für Magazine

auf Anfrage, teilweise abweichendes Farbprofil.

Schriften

Sämtliche Schriften müssen eingebunden werden. Lieferungen von offenen Dateien auf Anfrage.

Begleitunterlagen

Ausdruck des zu belichtenden Dokuments, zwei farbverbindliche Prüfdrucke mit Kontrollmessfeldern (z. B. FOGRA-Medienkeil), Erscheinungstermin, Ausgabe, Anzeigengröße, Ansprechpartner mit Telefonnummer.

Getrennt von den digitalen Druckunterlagen muss eine schriftliche Auftragserteilung mit allen für die Abwicklung erforderlichen Angaben erfolgen.

Diese Angaben erfüllen mindestens die Anforderungen des Bundesverbandes Druck.

ePaper

Die aktuelle Tagesausgabe können Sie per ePaper bereits am Vortag ab 22.30 Uhr online einsehen bzw. sind ab diesem Zeitpunkt abrufbar.

Gestaltungspauschale

Für Anzeigen, die gestaltet oder bearbeitet werden, erheben wir eine Gestaltungspauschale von 39,- €* zzgl. MwSt. (unabhängig von der Anzeigengröße)








*gilt nicht für private Kleinanzeigen, Traueranzeigen und Danksagungen, sowie Wiederholer ohne Änderungen oder Vollvorlagen.



Platzierungsbedingungen und Sonderformate

Satzspiegel: 480 mm hoch, 320 mm breit, 1/1 Seite: 3360 mm

Anzeigenart	Mindestgröße	Maximalgröße	Hinweis	Anmerkung zur Berechnung	Beispielhafte Platzierung
Gestaltete Anzeige im Anzeigenteil, sw und farbig	–	–	Anzeigenseite		
Textteilanzeige	1 Tsp./20 mm	2 Tsp./80 mm	redaktionelle Seite, Anzeige wird von mindestens 3 Seiten Redaktion umgeben	separater Textteil-mm-Preis	
Blatthohe Anzeige auf Textseiten	1 Tsp./480 mm	5 Tsp./480 mm	redaktionelle Seite	20% Platzierungszuschlag	
Blattbreite Anzeige auf Textseiten	7-sp./80 mm	7-sp./380 mm	redaktionelle Seite, blattbreite Anzeigen unter 80 mm können nur im Anzeigenteil platziert werden		
Eckfeld-Anzeige auf Textseiten	450 mm	–	redaktionelle Seite	20% Platzierungszuschlag	
Panorama-Anzeige auf Textseiten	15-sp./240 mm	15-sp./480 mm	redaktionelle Seite	15 Spalten x Anzeigenhöhe x mm-Preis	
Tunnel-Anzeige	6 Tsp./120 mm	8 Tsp./240 mm	redaktionelle Seite	20% Platzierungszuschlag Anzeigenbreite plus 1 Spalte	

Anzeigenart	Mindestgröße	Maximalgröße	Hinweis	Anmerkung zur Berechnung	Beispielhafte Platzierung
Titelkopf-Anzeige	1 Tsp./55 mm	1 Tsp./55 mm	Titelseite	separater Titelkopf-mm-Preis, siehe aktuelle Preisliste	
Griffeck-Anzeige auf der Titelseite	2 Tsp./95 mm	2 Tsp./95 mm	Titelseite, Anzeige wird von 2 Seiten Redaktion umgeben	separater Griffeck-mm-Preis, siehe aktuelle Preisliste	
PR-Anzeige	Gesamt-/Teilausgaben: 1/4 Seite Bezirksausgaben: ohne Begrenzung	–	redaktionelle Seite	Preise auf Anfrage	
L-Anzeige	1 Tsp./455 mm + 4 Tsp./80 mm	–	Text- und Anzeigenseite möglich	Platzierung auf Textseite: 20% Platzierungszuschlag	
Satelliten-Anzeige	5 x 1-sp./50 mm	–	Anzeigenseite		
Flexform-Anzeige	ab 840 mm	–	redaktionelle Seite	20% Platzierungszuschlag	
Kreis-Anzeige	3 Tsp./158 mm	6 Tsp./320 mm	redaktionelle Seite	20% Platzierungszuschlag	

Weitere Anzeigenformate auf Anfrage. **Kontakt: 0751 2955-1118**

Grundpreise FÜR WERBEAGENTUREN

Direktpreise FÜR HANDEL, HANDWERK, GEWERBE UND INDUSTRIE

	Gesamt	A	B	C	Gesamt	A	B	C
Anzeigenteil								
mm-Preis	16,07	9,72	5,31	6,28	13,66	8,26	4,51	5,34
Textteilanzeige								
mm-Preis	64,28	38,87	21,22	25,13	54,64	33,04	18,04	21,36
Titelkopf-/Griffeckanzeige								
Festgrößen, mm-Preis	96,42	58,31	31,84	37,69	81,96	49,56	27,06	32,04

Preise in Euro, zzgl. MwSt.

Gern gestalten oder bearbeiten wir Ihre Anzeige für nur 39,- € zzgl. MwSt. (siehe Technische Angaben)

Tipp:

Nutzen Sie unsere Print-Kombi: 2 Ausgaben = 10 % Rabatt, jede weitere Ausgabe zusätzlich 5 % Rabatt bis max. 10 Ausgaben. Sie können alle Print-Produkte von Schwäbisch Media kombinieren. Ausnahme hiervon sind speziell gekennzeichnete, nicht rabattfähige Angebote oder Produkte.

Für detaillierte Informationen wenden Sie sich bitte an Ihren Mediaberater.



+ Vorteilskombi Smart Ad

Ihre Anzeige wird automatisch online als Smart Ad verlängert. Sie erhalten 5.000 Einblendungen auf einer Lokalseite auf schwabische.de, analog zu Ihrer gebuchten Printausgabe für nur 66,50 €.

Gilt nicht für Stellenmarktanzeigen.

Stellenmarkt am Samstag

Grundpreise FÜR WERBEAGENTUREN

Anzeigenteil	Gesamt	A	B	C
mm-Preis	20,25	12,25	6,68	9,41
Preis 1/1 Seite	68.040,00	41.160,00	22.444,80	31.617,60

Preise in Euro, zzgl. MwSt. Kombinationsrabatt nicht möglich.

Direktpreise FÜR HANDEL, HANDWERK, GEWERBE UND INDUSTRIE

Gesamt	A	B	C
17,21	10,41	5,68	8,00
57.825,60	34.977,60	19.084,80	26.880,00



inkl. Südfinder

Ihre Anzeige erscheint zusätzlich am darauffolgenden Mittwoch im Südfinder:

Bei Buchung von SZ Gesamt inkl. Südfinder Gesamt
 bei Buchung von SZ A inkl. Südfinder RV/ALLG/FN/LI
 bei Buchung von SZ B inkl. Südfinder BC/RIE/EH/OA
 bei Buchung von SZ C inkl. Südfinder TUT/SIG/BA



inkl. schwäbische.de/jobs

Ihre Anzeige wird zusätzlich 30 Tage auf schwäbische.de/jobs veröffentlicht. Weitere Stellenmarkt-Online-Angebote erhalten Sie von Ihrem Mediaberater.

Gerne gestalten oder bearbeiten wir Ihre Anzeige für nur 39,- € zzgl. MwSt. (siehe Technische Angaben)

Grundpreise Bezirksausgaben **FÜR WERBEAGENTUREN**

Bezirksausgaben

	01 Friedrichshafen	04 Leutkirch	07 Lindau	10 Ravensburg	15 Bad Saulgau	17 Tettngang	21 Bad Waldsee	25 Wangen
Anzeigenteil								
mm-Preis	2,42	2,06	1,85	2,85	2,29	1,65	1,60	1,99
Preis 1/1 Seite	8.131,20	6.921,60	6.216,00	9.576,00	7.694,40	5.544,00	5.376,00	6.686,40

Textteilanzeige

mm-Preis	9,69	8,24	7,39	11,39	9,18	6,59	6,40	7,95
----------	------	------	------	-------	------	------	------	------

Bezirksausgaben

	30 Biberach	35 Ehingen	37 Laichingen	39 Laupheim	41 Riedlingen	45 Ulm (Alb-Donau/ Ehingen/Laup- heim)	69 Ellwangen/ Aalen	55 Sigmaringen	58 Tuttlingen/ Spaichingen/ Trossingen	65 Balingen/ Albstadt
Anzeigenteil										
mm-Preis	2,66	1,62	1,12	1,67	1,62	3,75	2,55	2,25	3,18	2,98
Preis 1/1 Seite	8.937,60	5.443,20	3.763,20	5.611,20	5.443,20	12.600,00	8.568,00	7.560,00	10.684,80	10.012,80

Textteilanzeige

mm-Preis	10,64	6,49	4,47	6,68	6,49	14,99	10,21	8,99	12,71	11,91
----------	-------	------	------	------	------	-------	-------	------	-------	-------

Preise in Euro, zzgl. MwSt.

Gerne gestalten oder bearbeiten wir Ihre Anzeige für nur 39,- € zzgl. MwSt. (siehe Technische Angaben)

Tipp:

Nutzen Sie unsere Print-Kombi: 2 Ausgaben = 10 % Rabatt, jede weitere Ausgabe zusätzlich 5 % Rabatt bis max. 10 Ausgaben. Sie können alle Print-Produkte von Schwäbisch Media kombinieren. Ausnahme hiervon sind speziell gekennzeichnete, nicht rabattfähige Angebote oder Produkte. Für detaillierte Informationen wenden Sie sich bitte an Ihren Mediaberater.



+ Vorteilskombi Smart Ad

Ihre Anzeige wird automatisch online als Smart Ad verlängert. Sie erhalten 5.000 Einblendungen auf einer Lokalseite auf schwabische.de, analog zu Ihrer gebuchten Printausgabe für nur 66,50 €.

Gilt nicht für Stellenmarktanzeigen.

Direktpreise Bezirksausgaben **FÜR HANDEL, HANDWERK, GEWERBE UND INDUSTRIE**

Bezirksausgaben

	01 Friedrichshafen	04 Leutkirch	07 Lindau	10 Ravensburg	15 Bad Saulgau	17 Tettngang	21 Bad Waldsee	25 Wangen
Anzeigenteil								
mm-Preis	2,06	1,75	1,57	2,42	1,95	1,40	1,36	1,69
Preis 1/1 Seite	6.921,60	5.880,00	5.275,20	8.131,20	6.552,00	4.704,00	4.569,60	5.678,40

Textteilanzeigen

mm-Preis	8,24	7,00	6,28	9,68	7,80	5,60	5,44	6,76
----------	------	------	------	------	------	------	------	------

Bezirksausgaben

	30 Biberach	35 Ehingen	37 Laichingen	39 Laupheim	41 Riedlingen	45 Ulm (Alb-Donau/ Ehingen/Laupheim)	69 Ellwangen/ Aalen	55 Sigmaringen	58 Tuttlingen/ Spaichingen/ Trosingen	65 Balingen/ Albstadt
Anzeigenteil										
mm-Preis	2,26	1,38	0,95	1,42	1,38	3,19	2,17	1,91	2,70	2,53
Preis 1/1 Seite	7.593,60	4.636,80	3.192,00	4.771,20	4.636,80	10.718,40	7.291,20	6.417,60	9.072,00	8.500,80

Textteilanzeigen

mm-Preis	9,04	5,52	3,80	5,68	5,52	12,75	8,68	7,64	10,80	10,12
----------	------	------	------	------	------	-------	------	------	-------	-------

Preise in Euro, zzgl. MwSt.

Gerne gestalten oder bearbeiten wir Ihre Anzeige für nur 39,- € zzgl. MwSt. (siehe Technische Angaben)

Tipp:

Nutzen Sie unsere Print-Kombi: 2 Ausgaben = 10 % Rabatt, jede weitere Ausgabe zusätzlich 5 % Rabatt bis max. 10 Ausgaben. Sie können alle Print-Produkte von Schwäbisch Media kombinieren. Ausnahme hiervon sind speziell gekennzeichnete, nicht rabattfähige Angebote oder Produkte. Für detaillierte Informationen wenden Sie sich bitte an Ihren Mediaberater.



+ Vorteilskombi Smart Ad

Ihre Anzeige wird automatisch online als Smart Ad verlängert. Sie erhalten 5.000 Einblendungen auf einer Lokalseite auf schwaebische.de, analog zu Ihrer gebuchten Printausgabe für nur 66,50 €.

Gilt nicht für Stellenmarktanzeigen.

Stellenmarkt Mo. – Fr., Grundpreise **FÜR WERBEAGENTUREN**

	Bezirksausgaben							
Anzeigenteil	01 Friedrichshafen	04 Leutkirch	07 Lindau	10 Ravensburg	15 Bad Saulgau	17 Tettngang	21 Bad Waldsee	25 Wangen
mm-Preis	3,06	2,60	2,33	3,59	2,89	2,07	2,01	2,51
Preis 1/1 Seite	10.281,60	8.736,00	7.828,80	12.062,40	9.710,40	6.955,20	6.753,60	8.433,60
Textteilanzeigen								
mm-Preis	12,24	10,40	9,32	14,35	11,58	8,28	8,05	10,02

	Bezirksausgaben									
Anzeigenteil	30 Biberach	35 Ehingen	37 Laichingen	39 Laupheim	41 Riedlingen	45 Ulm (Alb-Donau/ Ehingen/Laupheim)	69 Ellwangen/ Aalen	55 Sigmaringen	58 Tuttlingen/ Spaichingen/ Trossingen	65 Balingen/ Albstadt
mm-Preis	3,35	2,05	1,41	2,11	2,05	4,73	3,21	2,84	4,00	3,75
Preis 1/1 Seite	11.256,00	6.888,00	4.737,60	7.089,60	6.888,00	15.892,80	10.785,60	9.542,40	13.440,00	12.600,00
Textteilanzeigen										
mm-Preis	13,41	8,19	5,65	8,42	8,19	18,92	12,85	11,34	16,00	15,01

Preise in Euro, zzgl. MwSt.

Gerne gestalten oder bearbeiten wir Ihre Anzeige für nur 39,- € zzgl. MwSt. (siehe Technische Angaben)

Tipp:

Nutzen Sie unsere Print-Kombi: 2 Ausgaben = 10 % Rabatt, jede weitere Ausgabe zusätzlich 5 % Rabatt bis max. 10 Ausgaben. Sie können alle Print-Produkte von Schwäbisch Media kombinieren (Ausnahme hiervon sind speziell gekennzeichnete, nicht rabattfähige Angebote oder Produkte). Für detaillierte Informationen wenden Sie sich bitte an Ihren Mediaberater.

inkl. schwaebische.de/jobs

Ihre Anzeige wird zusätzlich 30 Tage auf schwaebische.de/jobs veröffentlicht. Weitere Stellenmarkt-Online-Angebote erhalten Sie von Ihrem Mediaberater.

Stellenmarkt Mo. – Fr., Direktpreise **FÜR HANDEL, HANDWERK, GEWERBE UND INDUSTRIE**

Bezirksausgaben

	01 Friedrichshafen	04 Leutkirch	07 Lindau	10 Ravensburg	15 Bad Saulgau	17 Tettngang	21 Bad Waldsee	25 Wangen
Anzeigenteil								
mm-Preis	2,60	2,21	1,98	3,05	2,46	1,76	1,71	2,13
Preis 1/1 Seite	8.736,00	7.425,60	6.652,80	10.248,00	8.265,60	5.913,60	5.745,60	7.156,80

Textteilanzeigen

mm-Preis	10,40	8,84	7,92	12,20	9,84	7,04	6,84	8,52
----------	-------	------	------	-------	------	------	------	------

Bezirksausgaben

	30 Biberach	35 Ehingen	37 Laichingen	39 Laupheim	41 Riedlingen	45 Ulm (Alb-Donau/Ehingen/Laupheim)	69 Eilwangen/Aalen	55 Sigmaringen	58 Tuttlingen/Spai- chingen/Tros- singen	65 Balingen/ Albstadt
Anzeigenteil										
mm-Preis	2,85	1,74	1,20	1,79	1,74	4,02	2,73	2,41	3,40	3,19
Preis 1/1 Seite	9.576,00	5.846,40	4.032,00	6.014,40	5.846,40	13.507,20	9.172,80	8.097,60	11.424,00	10.718,40

Textteilanzeigen

mm-Preis	11,40	6,96	4,80	7,16	6,96	16,08	10,92	9,64	13,60	12,76
----------	-------	------	------	------	------	-------	-------	------	-------	-------

Preise in Euro, zzgl. MwSt.

Gerne gestalten oder bearbeiten wir Ihre Anzeige für nur 39,- € zzgl. MwSt. (siehe Technische Angaben)

Tipp:

Nutzen Sie unsere Print-Kombi: 2 Ausgaben = 10 % Rabatt, jede weitere Ausgabe zusätzlich 5 % Rabatt bis max. 10 Ausgaben. Sie können alle Print-Produkte von Schwäbisch Media kombinieren (Ausnahme hiervon sind speziell gekennzeichnete, nicht rabattfähige Angebote oder Produkte). Für detaillierte Informationen wenden Sie sich bitte an Ihren Mediaberater.

inkl. schwäbische.de/jobs

Ihre Anzeige wird zusätzlich 30 Tage auf schwäbische.de/jobs veröffentlicht. Weitere Stellenmarkt-Online-Angebote erhalten Sie von Ihrem Mediaberater.

Abweichende Preise **AMTLICHE- UND KIRCHLICHE BEKANNTMACHUNGEN**

Gesamt, Teilausgaben

Anzeigenteil	Gesamt	A	B	C
mm-Preis	11,61	7,02	3,83	4,54

Bezirksausgaben

Anzeigenteil	01 Friedrichshafen	04 Leutkirch	07 Lindau	10 Ravensburg	15 Bad Saulgau	17 Tettngang	21 Bad Waldsee	25 Wangen
mm-Preis	1,75	1,49	1,33	2,06	1,61	1,19	1,16	1,44

Bezirksausgaben

Anzeigenteil	30 Biberach	35 Ehingen	37 Laichingen	39 Laupheim	41 Riedlingen	45 Ulm (Alb-Donau/ Ehingen/Laupheim)	69 Ellwangen/ Aalen	55 Sigmaringen/ Meßkirch	58 Tuttlingen/ Spaichingen/ Trossingen	65 Balingen/ Albstadt
mm-Preis	1,92	1,17	0,81	1,21	1,17	2,71	1,84	1,62	2,29	2,15

Schwarz-Weiß-Direktpreise in Euro, Grundpreise auf Anfrage, zzgl. MwSt., Preise sind rabattfähig.

Reisemarkt

	Grundpreis	Direktpreis
	FÜR WERBE-AGENTUREN	FÜR HANDEL, HANDWERK, GEWERBE UND INDUSTRIE
Schwäbische Zeitung „Reise und Erholung“	8,84 €	7,51 €
Südfinder „Freizeit und Reisen“	6,11 €	5,19 €
Reise-Kombi Schwäbische Zeitung + Südfinder	13,46 €	11,43 €

mm-Preise in €, zzgl. MwSt.

Gerne gestalten oder bearbeiten wir Ihre Anzeige für nur 39,- € zzgl. MwSt. (siehe Technische Angaben)

Attraktive Reise-Sonderthemen

Schwäbische Zeitung:

Ausflugstipps für die Region, Kreuzfahrten, Wintersport, Busreisen, ...

Südfinder

Ausflugstipps in der Region, Ski & Schnee, Busreisen ...



Schwäbische Zeitung – Reise und Erholung

Die Informationsquelle für die Urlaubs- und Freizeitplanung

Erscheinungsweise: wöchentlich freitags

Ausgabe: Gesamtausgabe

Anzeigenschluss: mittwochs, 15 Uhr

Südfinder – Freizeit und Reisen

Erscheinungsweise: einmal im Monat, mittwochs

Ausgabe: Südfinder Kompakt

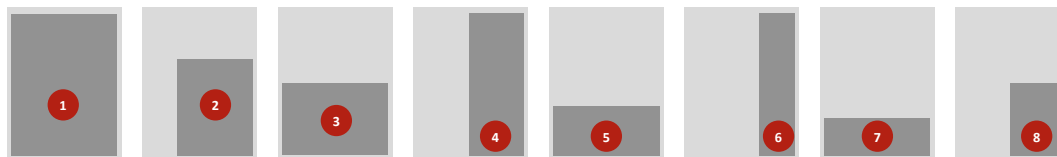
Anzeigenschluss: freitags, 10 Uhr



Ihre Ansprechpartnerin
Themenbereich Reisemarkt

Margot Schnell
Senior MediaSales Expert Reise
Tel. 0751 2955-1125
m.schnell@schwaebische.de

Standardformate Schwäbische Zeitung



Grundpreise für Werbeagenturen

ZIS-Nr.	Ausgabe	mm-Preis	1/1 Seite	1000er Eckfeld	1/2 Seite blattbreit	1/2 Seite blatthoch	1/3 Seite blattbreit	1/3 Seite blatthoch	1/4 Seite blattbreit	1/4 Seite Eckfeld
---------	---------	----------	-----------	----------------	----------------------	---------------------	----------------------	---------------------	----------------------	-------------------

105703	Gesamt	mm-Preis	16,07	53.995,20	19.284,00	26.997,60	27.768,96	17.998,40	18.512,64	13.498,80	13.884,48
100250	Teilausgabe A	mm-Preis	9,72	32.659,20	11.664,00	16.329,60	16.796,16	10.886,40	11.197,44	8.164,80	8.398,08
100111	Teilausgabe B	mm-Preis	5,31	17.841,60	6.372,00	8.920,80	9.175,68	5.947,20	6.117,12	4.460,40	4.587,84
105704	Teilausgabe C	mm-Preis	6,28	21.100,80	7.536,00	10.550,40	10.851,84	7.033,60	7.234,56	5.275,20	5.425,92
100465	01 Friedrichshafen	mm-Preis	2,42	8.131,20	2.904,00	4.065,60	4.181,76	2.710,40	2.787,84	2.032,80	2.090,88
100907	04 Leutkirch	mm-Preis	2,06	6.921,60	2.472,00	3.460,80	3.559,68	2.307,20	2.373,12	1.730,40	1.779,84
100539	07 Lindau	mm-Preis	1,85	6.216,00	2.220,00	3.108,00	3.196,80	2.072,00	2.131,20	1.554,00	1.598,40
101735	10 Ravensburg	mm-Preis	2,85	9.576,00	3.420,00	4.788,00	4.924,80	3.192,00	3.283,20	2.394,00	2.462,40
101262	15 Bad Saulgau	mm-Preis	2,29	7.694,40	2.748,00	3.847,20	3.957,12	2.564,80	2.638,08	1.923,60	1.978,56
101127	17 Tettngang	mm-Preis	1,65	5.544,00	1.980,00	2.772,00	2.851,20	1.848,00	1.900,80	1.386,00	1.425,60

ZIS-Nr.	Ausgabe			1/1 Seite	1000er Eckfeld	1/2 Seite blattbreit	1/2 Seite blat- thoch	1/3 Seite blattbreit	1/3 Seite blat- thoch	1/4 Seite blattbreit	1/4 Seite Eckfeld
101521	21 Bad Waldsee	mm-Preis	1,60	5.376,00	1.920,00	2.688,00	2.764,80	1.792,00	1.843,20	1.344,00	1.382,40
101310	25 Wangen	mm-Preis	1,99	6.686,40	2.388,00	3.343,20	3.438,72	2.228,80	2.292,48	1.671,60	1.719,36
101115	30 Biberach	mm-Preis	2,66	8.937,60	3.192,00	4.468,80	4.596,48	2.979,20	3.064,32	2.234,40	2.298,24
100382	35 Ehingen	mm-Preis	1,62	5.443,20	1.944,00	2.721,60	2.799,36	1.814,40	1.866,24	1.360,80	1.399,68
102445	37 Laichingen	mm-Preis	1,12	3.763,20	1.344,00	1.881,60	1.935,36	1.254,40	1.290,24	940,80	967,68
101357	39 Laupheim	mm-Preis	1,67	5.611,20	2.004,00	2.805,60	2.885,76	1.870,40	1.923,84	1.402,80	1.442,88
101750	41 Riedlingen	mm-Preis	1,62	5.443,20	1.944,00	2.721,60	2.799,36	1.814,40	1.866,24	1.360,80	1.399,68
100525	45 Ulm	mm-Preis	3,75	12.600,00	4.500,00	6.300,00	6.480,00	4.200,00	4.320,00	3.150,00	3.240,00
100297	69 Ellwangen/Aalen	mm-Preis	2,55	8.568,00	3.060,00	4.284,00	4.406,40	2.856,00	2.937,60	2.142,00	2.203,20
100985	55 Sigmaringen	mm-Preis	2,25	7.560,00	2.700,00	3.780,00	3.888,00	2.520,00	2.592,00	1.890,00	1.944,00
101023	58 Tutt./Spai./Tross.	mm-Preis	3,18	10.684,80	3.816,00	5.342,40	5.495,04	3.561,60	3.663,36	2.671,20	2.747,52
101276	65 Balingen/ Albstadt	mm-Preis	2,98	10.012,80	3.576,00	5.006,40	5.149,44	3.337,60	3.432,96	2.503,20	2.574,72

Preise in Euro, zzgl. MwSt.

Gerne gestalten oder bearbeiten wir Ihre Anzeige für nur 39,- € zzgl. MwSt. (siehe Technische Angaben)

Preisliste Nr. 78, gültig ab 01. Januar 2024 • Verlagsort: 88212 Ravensburg | Nielsen 3b

ABDECKBLATT FÜR NICHT-ABONNENTEN- HAUSHALTE DER SCHWÄBISCHEN ZEITUNG

Das Abdeckblatt Schwäbische Märkte im rheinischen Halbformat wird kostenlos an Nicht-Abonnenten-Haushalte im Verbreitungsgebiet der Schwäbischen Zeitung verteilt.

Ihre Werbebotschaft trifft die Zielgruppe vor der Kaufentscheidung.

Erscheinungstermin: wöchentlich, Wochenende

Anzeigenschluss: dienstags, 16 Uhr

Auflagen:

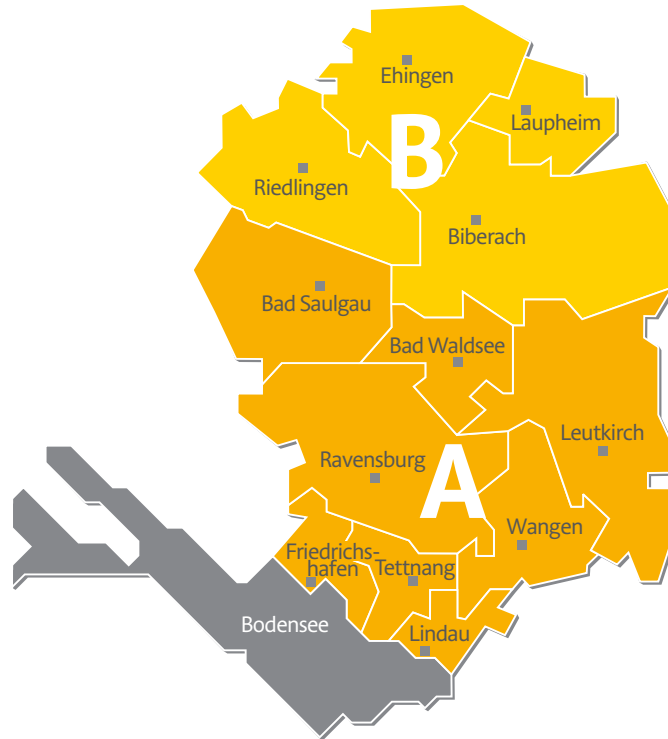
Gesamt: 199.250



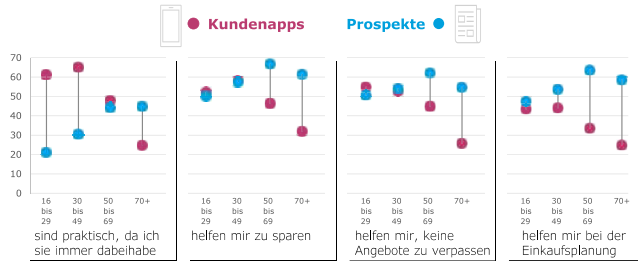
Ihre Ansprechpartnerin für Anzeigenschaltungen in den Schwäbischen Märkten

Margot Schnell

Senior MediaSales Expert
Tel. 0751 2955-1125
m.schnell@schwaebische.de



PROSPEKTE HELFEN AUCH JUNGEN ZIELGRUPPEN BEIM EINKAUF

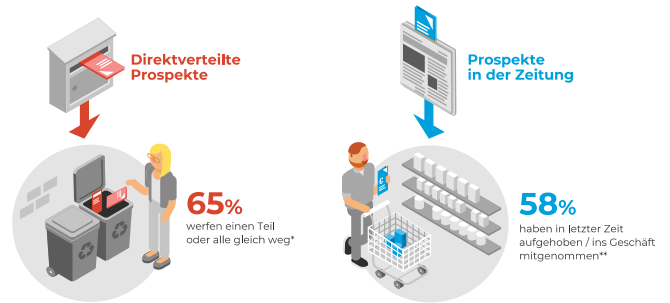


Quelle: Media Monitor Handel, KW 29-30 + 35-38 2022 | **Basis:** Alle Befragten | **Angaben:** Y-Achse: Top2 in Prozent, Abfrage auf 6er Skala | **Frage:** Inwieweit stimmen Sie den folgenden Aussagen zu Apps von Geschäften / Prospekten zu. Aussagen siehe oben.



IN ZEITUNGEN SIND PROSPEKTE RELEVANT

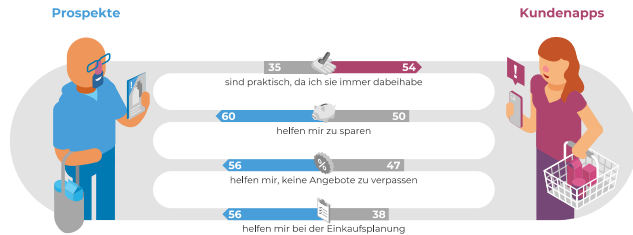
Umgang mit Prospekten



Basis: * Bevölkerung ab 14 Jahren (n=948) / **WLK Tageszeitungen ab 14 Jahren (n=675)
Quelle: ZMG Bevölkerungsumfrage 2020



KUNDENAPPS SIND PRAKTISCH, PROSPEKTE STIFTEN NUTZEN



Basis: Alle Befragten | **Angaben:** Top2 in Prozent, Abfrage auf 6er Skala | **Quelle:** Media Monitor Handel, KW 29-30 + 35-38 2022 | **Frage:** Inwieweit stimmen Sie den folgenden Aussagen zu Apps von Geschäften / Prospekten zu. Aussagen siehe oben.



Prospektbeilagen – Preise

Schwäbische Zeitung

In alle Leserhaushalte der Schwäbischen Zeitung.

Gewichtsstufen	Schwäbische Zeitung	
pro 1.000 St. bis	Grundpreis ¹	Direktpreis ²
20 g	128,00 €	108,80 €
25 g	136,00 €	115,60 €
30 g	144,00 €	122,40 €
35 g	152,00 €	129,20 €
40 g	160,00 €	136,00 €
45 g	168,00 €	142,80 €
50 g	176,00 €	149,60 €
jede weiteren 5 g	+ 8,00 €	+ 6,80 €

Mo.-Sa.

Schwäbische Märkte

Eine optimale Haushaltsabdeckung bietet die Kombination Schwäbische Zeitung mit Schwäbische Märkte. Sie erreichen damit nahezu alle Haushalte im Verbreitungsgebiet der Schwäbischen Zeitung, auch die der Werbeverweigerer-Haushalte.

Gewichtsstufen	Schwäbische Märkte	
pro 1.000 St. bis	Grundpreis ¹	Direktpreis ²
20 g	76,00 €	64,60 €
25 g	78,00 €	66,30 €
30 g	80,00 €	68,00 €
35 g	82,00 €	69,70 €
40 g	84,00 €	71,40 €
45 g	86,00 €	73,10 €
50 g	88,00 €	74,80 €
jede weiteren 5 g	+ 2,00 €	+ 1,70 €

Wochenende

Südfinder

Nahezu in allen Haushalten im Verbreitungsgebiet, auch in die Werbeverweigerer-Haushalte.

Gewichtsstufen	Südfinder	
pro 1.000 St. bis	Grundpreis ¹	Direktpreis ²
20 g	86,00 €	73,10 €
25 g	90,00 €	76,50 €
30 g	94,00 €	79,90 €
35 g	98,00 €	83,30 €
40 g	102,00 €	86,70 €
45 g	106,00 €	90,10 €
50 g	110,00 €	93,50 €
jede weiteren 5 g	+ 4,00 €	+ 3,40 €

Mittwoch

Teilbelegungszuschlag: Wird nicht mindestens eine belegbare Ausgabe komplett belegt, berechnen wir einen Aufschlag von 10 % auf den Beilagenpreis.

Preise zzgl. MwSt. 1) für Werbeagenturen 2) für Handel, Handwerk, Gewerbe und Industrie



Prospektbeilagen – Exemplare

Ausgabe	Mantel	Auflage Schwäbische Zeitung (inkl. E-Paper)			Auflage E-Paper Solo		Schwäbische Zeitung Anlieferungsmenge		Schwäbische Märkte	Südfinder	
		Mo – Fr	Sa	Mo-Sa	Mo – Fr	Sa	Mo – Fr	Sa	Sa	Belegbare Ausgabe	Exemplare
Gesamtausgabe		168.800	178.200	37.650	131.150	140.550	199.250			Gesamtausgabe	498.125
Teilausgabe A		76.750	82.475	18.550	58.200	63.925	118.250			Oberschwaben	59.450
Teilausgabe B		49.825	51.925	10.050	39.775	41.875	81.000			Allgäu	34.550
Teilausgabe C		42.225	43.800	9.050	33.175	34.750	-			Bodensee	45.500
Friedrichshafen	A	11.600	12.350	3.000	8.600	9.350	21.250			Lindau/ Westallgäu	26.100
Leutkirch	A	8.700	9.450	1.850	6.850	7.600	11.850			Sigmaringen/ Bad Saulgau	37.200
Lindau	A	6.300	6.900	1.250	5.050	5.650	9.950			Tuttlingen	56.250
Ravensburg	A	22.025	23.700	6.250	15.775	17.450	30.750			Biberach	62.550
Bad Saulgau	A	8.350	8.900	1.800	6.550	7.100	18.250			Riedlingen	16.900
Tettnang	A	6.575	6.925	1.450	5.125	5.475	9.100			Ehingen	28.900
Bad Waldsee	A	5.000	5.350	1.200	3.800	4.150	9.450			Ostalb	70.000
Wangen	A	8.200	8.900	1.750	6.450	7.150	7.650			Balingen/Albstadt/Hechingen	60.725
Biberach	B	17.625	18.350	3.750	13.875	14.600	30.900				
Ehingen	B	5.925	6.150	950	4.975	5.200	18.300				
Laichingen	B	3.425	3.675	950	2.475	2.725	5.650				
Laupheim	B	6.550	6.850	1.450	5.100	5.400	13.150				
Ulm/Laichingen/Ehingen/Laupheim	B	15.900	16.675	3.350	12.550	13.325	37.100				
Riedlingen	B	6.300	6.625	1.350	4.950	5.275	13.000				
Aalen/Ellwangen	B	10.000	10.275	1.600	8.400	8.675	-				
Sigmaringen	C	6.500	6.900	1.500	5.000	5.400	-				
Tuttlingen/Spaichingen/Trossingen	C	17.000	18.000	3.500	13.500	14.500	-				
Balingen/Albstadt	C	18.725	18.900	4.050	14.675	14.850	-				



Ihre Ansprechpartnerin für
Prospektbeilagen, Memostick
und Druckangebote.

Anja Säger
Verkaufsleitung nationaler Markt
und Prospekte
Tel. 0751 2955-1140
a.saenger@schwaebische.de



SCHWÄBISCH.MEDIA

Druckprodukte für Ihre Werbung

Wir drucken Ihren Prospekt auf Zeitungspapier

Angebot

Papier: Zeitungspapier 45 g/m² oder
Zeitungspapier 60 g/m²

Formate: 1/1 Seite Rheinisches Vollformat (320 x 480 mm)
1/2 Seite Rheinisches Halbformat (228 x 320 mm)

Mindestabnahme: 10.000 Exemplare

Preise: auf Anfrage

Auf Wunsch gestalten und layouten wir Ihre Druckprodukte, Preise auf Anfrage.



Ihre Anzeige zum Anfassen

Wir drucken Ihren Flyer auf Hochglanzpapier und verteilen diesen z. B. in der Schwäbischen Zeitung, Schwäbische Märkte und/oder Südfinder.

IHR
FLYER
IN A5

148 x 210 mm

IHR
FLYER
IN A4

210 x 297 mm

Formate: DIN A4 oder DIN A5,
weitere Formate auf Anfrage.

Papier: Hochglanzpapier 170 g/m²

Druck: 4-farbig, ein- oder beidseitig.

Mindestmenge: ab 5.000 Stück

Auflagen: in 5.000er Schritten buchbar

Preise: auf Anfrage

Top
Angebote
für Sie!



Ihr Aufkleber (Memostick) auf unserer Titelseite

Preise für Standardformate inklusive Druck

	Grundpreise ¹ pro 1.000 St.	Direktpreise ² pro 1.000 St.
Schwäbische Zeitung	172,00 €	146,20 €
Schwäbische Märkte	148,00 €	125,80 €
Südfinder	156,00 €	132,60 €

Preise zzgl. MwSt. 1) für Werbeagenturen 2) für Handel, Handwerk, Gewerbe und Industrie
Mindestmenge 12.500 Exemplare

Layout – Druck – Verteilung



Weitere Interessante Werbemöglichkeiten

Memberchip Card

Standardisierte Kunden-Karten-Formate auf einem Träger, optimal fürs Portemonnaie, durch Perforation leicht herauszutrennen.



Sie können Ihren Memo-Stick individuell gestalten

Coupon Note

Die praktische Memo-Stick Variante in der Größe 76x76mm mit heraustrennbarem Coupon (Coupon nicht klebend)

>> Ideal für Gewinnspiel oder Veranstaltungen



Booklets

Der Momo-Stick als kleines „Büchlein“ für umfangreichere Angebote und Informationen. Erhältlich als 4-seitige, 6-seitige und 8-seitige Version.

>> Ideal für Angebotsübersichten, Termin- oder Spielpläne

4-seitiges Booklet

mit abtrennbaren Seitenstreifen (geschlossen 74 x 76 mm, aufgeschlagen 224 x 76 mm)

6-seitiges Booklet

mit abtrennbaren Seitenstreifen (geschlossen 76 x 76 mm, aufgeschlagen 225 x 76 mm)

8-seitiges Booklet

mit abtrennbaren Seitenstreifen (geschlossen 74 x 76 mm, aufgeschlagen 227 x 73 mm)

Preise auf Anfrage



Prospektbeilagen – Weitere Angaben

Sonstige Angaben

1. Belegungsmöglichkeiten:

Teilbelegung nach belegbaren Ausgaben sowie nach Touren, Orten/Gemeinden, nach Stadtgebieten oder nach Landkreisen sind möglich. In Postvertriebsstücken werden Beilagen nur bei Belegung von ganzen Ausgaben beigelegt. Teilbelegungszuschlag zur geplanten Auflage: 200 Ex. je teilbelegter Ausgabe.

2. Beilegetermine:

Montag bis Samstag

3. Mindestzahl: 1.000 Ex.

4. Beilagenhinweis:

In der belegten Ausgabe für Schwäbische Zeitung und Schwäbische Märkte erfolgt ein kostenloser Beilagenhinweis im Anzeigenteil, dessen Formulierung im Ermessen des Verlages liegt.

5. Höhere Gewalt:

Eine Termingarantie oder Haftung im Falle höherer Gewalt oder technischer Störungen kann nicht übernommen werden, ebenso nicht für Einsteckfehler im technischen Bereich (Toleranzgrenze 2 %).

6. Konkurrenzausschluss:

Konkurrenzausschluss und Alleinbelegung ist aus wettbewerbsrechtlichen Gründen nicht möglich. Ist für eine oder mehrere Ausgaben an einem bestimmten Tag eine Verlagsbeilage Bestandteil der Zeitung, behält sich der Verlag das Recht vor, die Prospekte dort beizulegen.

7. Verbundbeilagen:

Verbundbeilagen, bei denen mehrere Firmen verschiedener Herstellergruppen bzw. werb-

lich ergänzende Einzelhandelsfirmen beteiligt sind, werden zum gültigen Beilagenpreis zzgl. eines Aufschlags von 25 % je beteiligter Firma berechnet.

8. Aufmachung:

Fremdbeilagen dürfen durch Format oder Aufmachung beim Leser nicht den Eindruck eines Bestandteiles der Zeitung erwecken oder Fremdanzeigen enthalten. Zeitungsgleiche oder zeitungssähnliche Fremdbeilagen werden nur dann angenommen, wenn diese auf Seite 1 oben den deutlichen Vermerk tragen: „Eine Beilage der Firma XY“. Mindestumfang 8 Seiten. Bei Prospekten mit einer oder mehrerer innen liegender Beilagen ist eine vorherige Prüfung auf maschinelle Durchführbarkeit zwingend erforderlich. Je eingelegter Beilage kann ein Aufschlag in Höhe von 20 % erhoben werden.

9. Rücktrittstermine:

Abbestellungen oder Änderungen bereits erteilter Aufträge bedürfen auch bei telefonischer Ankündigung für deren Wirksamkeit der rechtzeitigen schriftlichen Mitteilung an den Verlag. Letzter Rücktrittstermin: Zwei Wochen vor Beilegung. Bei Unterschreitung dieser Frist fällt ein Ausfallhonorar in Höhe von 50 % auf der Basis der niedrigsten Gewichtsstufe an.

10. Anlieferung:

Mindestens 4 Werktage vor Verteiltermin frei Haus an die vom Verlag in der Auftragsbestätigung angegebene Lieferanschrift. Bei Terminunterschreitung ist eine Ausführung des Beilagenauftrages leider nicht möglich. Bitte achten Sie darauf, dass die Beilagen in ein-

wandfreiem Zustand angeliefert werden. Bei der Entgegennahme der Lieferung kann die Stückzahl und der einwandfreie Zustand der einzelnen Beilagen nicht geprüft werden. Diese Überprüfung bleibt dem Tag der Beilegung vorbehalten. Bei Warenanlieferungen in nicht unmittelbar maschinentauglicher Form (gebündelt, verschränkt, unsachgemäß transportiert) behalten wir uns vor, den zusätzlichen Bearbeitungsaufwand mit ca. € 35,00 pro Stunde zu berechnen (je nach Arbeitsaufwand).

11. Lieferanschriften:

SV Druck GmbH & Co. KG
Herkerstraße 15
88250 Weingarten (Industriegebiet Welte-Nord)
Mo., Mi., Do., 8.00 - 12.00 Uhr und
13.00 - 17.00 Uhr, Di., Fr. 8.00 - 13.00 Uhr.

Druckzentrum Neckar-Alb GmbH & Co. KG
Ferdinand-Lassalle-Straße 51
72770 Reutlingen
Mo. - Fr. 7.00 - 15.00 Uhr

Empfehlungen für die technische Beschaffenheit von Fremdbeilagen*

*diese Richtlinien stützen sich auf die Empfehlungen für die Beschaffenheit von Fremdbeilagen in Tageszeitungen, herausgegeben vom Bundesverband Druck und Medien e. V.

Angaben zum Produkt:

1. Format:

Schwäbische Zeitung/Südfinder:

- Höchstformat: 350 x 250 mm (BxH)
- Mindestformat: 105 x 148 mm (BxH)

ZOLLERN-ALB KURIER:

- Höchstformat: 250 x 320 mm (BxH)
 - Mindestformat: 105 x 170 mm (BxH)
- Die geschlossene Kante muss an der langen Seite liegen. Größere Formate können verwendet werden, wenn sie auf das Höchstformat gefalzt sind.

2. Einzelblätter:

- Einzelblätter im Format DIN A6 dürfen ein Gewicht von 3 g (Papiergewicht 170 g/m²) nicht unterschreiten.
- Einzelblätter mit Formaten größer als DIN A6 bis DIN A4 müssen ein Gewicht von mind. 8 g (Papiergewicht von 120 g/m²) aufweisen.
- Größere Formate mit einem Papiergewicht von mindestens 60 g/m² sind auf eine Größe im Bereich DIN A4 (210 x 297 mm) zu falzen.

3. Mehrseitige Beilagen:

- Beilagen im Maximalformat (z. B. auf Zeitungspapier) müssen einen Mindestumfang von 8 Seiten haben. Bei geringerem Umfang (4 und 6 Seiten) ist ein Papiergewicht von mindestens 120 g/m² erforderlich oder diese Beilagen sind nochmals zu falzen.

4. Gewichte:

- Das Gewicht einer Beilage soll 60 g/Exemplar nicht überschreiten. Liegt es darüber, ist eine Rückfrage beim Verlag erforderlich.

Richtlinien zur Verarbeitung:

5. Falzarten:

- Gefalzte Beilagen müssen im Kreuzbruch, Wickel- oder Mittenfalz verarbeitet sein. Leporello (Z) und Altarfalz können schwerwiegende Probleme verursachen und sind

deshalb nicht zu verarbeiten.

- Mehrseitige Beilagen (Ausnahme: DIN A5 148 x 210) müssen den Falz an der langen Seite haben.

6. Beschnitt:

- Alle Beilagen müssen rechtwinklig und formgleich geschnitten sein.
- Beilagen dürfen keinen durch stumpfe Messer verursachten ausgefranzten Schnitt aufweisen.

7. Angeklebte Produkte (z. B. Postkarten):

- Postkarten sind in der Beilage grundsätzlich innen anzukleben. Sie müssen dabei im Falz bündig zum Kopf oder Fuß der Beilage angeklebt werden.
- Es sollte keine Punkt-, sondern nur Strichleimung angewendet werden.
- Bei allen Beilagen mit außen angeklebten Produkten ist eine Abstimmung mit dem Verlag notwendig.
- Die maschinelle Verarbeitung von Beilagen mit Sonderformaten, Warenmustern oder -proben ist ohne vorherige technische Prüfung durch den Verlag nicht möglich.

8. Draht-Rückenheftung:

- Die Draht-Rückenheftung sollte möglichst vermieden werden. Bei Verwendung muss die Drahtstärke der Rückenstärke der Beilage angemessen und darf keinesfalls stärker als diese sein. Die Klammerung muss ordentlich ausgeführt sein.
- Dünne Beilagen sollten grundsätzlich mit Rücken- oder Falzleimung hergestellt werden.

9. Digitale Datei für E-Paper:

- steht 14 Tage online
- Die PDF-Datei muss 72 oder 150 DPI sein.
- Die PDF darf keine Doppelseiten enthalten,

d. h. zwei zu einer Seite zusammengefügte Seiten.

- Die PDF darf keine Schnittmarken enthalten.
- Die PDF darf kein Passwort haben.
- Der Text und sämtliche Schriften müssen in die PDF-Datei eingebettet sein. Die Texte müssen selektierbar sein. Ansonsten ist eine Volltextsuche nicht möglich und der Text wird nicht vollständig scharf sein. Dies ist besonders beim Zoomen von Bedeutung.
- Alle Seiten in einem Abschnitt müssen das gleiche Seiten-/Größenformat aufweisen.
- Die PDF darf **KEINE Ebenen** und **KEINE Transparenz** enthalten, da ansonsten Ebenen oder Seitenelemente möglicherweise nicht angezeigt werden.

Richtlinien für Verpackung und Transport:

10. Anlieferungszustand:

- Die angelieferten Beilagen müssen so angeliefert werden, dass eine sofortige maschinelle Verarbeitung gewährleistet ist, ohne dass eine zusätzliche manuelle Aufbereitung notwendig ist.
- Durch zu frische Druckfarbe zusammengeklebte, stark elektrostatisch aufgeladene oder feucht gewordene Beilagen können nicht verarbeitet werden.
- Beilagen mit umgeknickten Ecken bzw. Kanten, Quetschfalten oder mit verlagertem (runden) Rücken sind nicht verarbeitbar.

11. Lagen:

- Die unverschränkten, kantengeraden Lagen sollen eine Höhe von 80-100 mm aufweisen, damit sie von Hand greifbar sind.
- Eine Vorsortierung wegen zu dünner Lagen darf nicht notwendig sein.

- Das Verschnüren oder Verpacken einzelner Lagen ist nicht erwünscht und auch nicht zweckmäßig.

12. Palettierung:

- Die Beilagen müssen sauber auf stabilen Mehrwegpaletten gestapelt sein.
- Beilagen müssen gegen Transportschäden (mechanische Beanspruchung) und gegen Eindringen von Feuchtigkeit geschützt sein.
- Das Durchbiegen der Lagen kann durch einen stabilen Karton zwischen den Lagen vermieden werden. Der Stapel erhält gleichzeitig mehr Festigkeit.
- Wird der Palettenstapel umreift oder Schutzverpackt, dürfen die Kanten der Beilagen nicht beschädigt oder umgebogen werden.
- Jede Palette muss analog zum Lieferschein deutlich und sichtbar mit einer Palettenkarte mit Inhalts- und Mengenangabe gekennzeichnet sein.

Hinweise zum Materialeinsatz:

13. Packmitteleinsatz:

- Die Verpackung ist auf das notwendige, zweckdienliche Minimum zu beschränken.

14. Einsatz von recyclingfähigem Verpackungsmaterial:

- Paletten und Deckelbretter sind im Mehrwegverfahren zu nutzen.
- Palettenbänder sollen aus Stahl sein.
- Kunststoffmaterialien müssen aus PE sein.
- Die Kartonagen müssen recyclingfähig sein.
- Als Verpackungsmaterial darf kein Verbundmaterial eingesetzt werden.

Richtlinien zur Abwicklung:

15. Begleitpapiere (Lieferscheine):

- Um die Lieferung nach Annahme korrekt zuzuordnen, muss die Anlieferung grundsätzlich mit einem Lieferschein erfolgen, der folgende Angaben enthalten sollte:
 - Zu belegender Zeitungstitel
 - Gebuchter Verteiltermin
 - Auftraggeber der Beilage
 - Beilagentitel, Artikelnummer oder Motiv
 - Absender und Empfänger
 - Anzahl der Paletten
 - Gesamtstückzahl der gelieferten Beilagen
 - Textgleichheit zwischen Lieferschein und Palettenkarte
 - Raum für Vermerke
- Bei Selbstanlieferungen verwenden Sie zwingend die der Auftragsbestätigung beigefügten Lieferpapiere.

16. Lieferung von Paketen:

- Eine ausreichende Kennzeichnung der Pakete ist erforderlich. (Bsp.: Bezeichnung Kunde und Motiv, Auflage und Umfang der Lieferung (Paket 1 von 4).
- Ein Lieferschein ist dem Paket oder einer Lieferscheintasche beizufügen.
- Bei Lieferungen durch Internetdruckereien wenden Sie sich bitte vorab an den Verlag.
- In Paketen sind unterschiedliche Prospektmotive nicht gestattet.



SCHWÄBISCH.MEDIA

Sonderthemen und Zielgruppenwerbung

Nutzen Sie das attraktive Umfeld für Ihre zielgruppenspezifische Werbung



Januar

Ski und Schnee
Ausbildung sichert Deine Zukunft
Freizeit und Reisen
Ratgeber Gesundheit – Orthopädie/
Unfallchirurgie
Immer weiter...Bildung
Busreisen



Februar

Ausbildung, Studium,
Weiterbildung
Ein Tag im Schnee
Starke Jobs im Bauwesen
Lust auf Reisen
Ratgeber Gesundheit - Urologie
Energieeffizientes Zuhause
Freiwilliges soziales Jahr und
Bundesfreiwilligendienst
Freizeit und Reisen
Steuer, Recht & Versicherung
Ausbildung sichert Deine Zukunft



März

Weltfrauentag
Ratgeber Gesundheit – Tag der
Rückengesundheit
Erziehung & Pädagogik
Jobs hinter dem Steuer
Freizeit und Reisen
Zahngesundheit
Gesundheit, Pflege & Soziales
Grüner Stellenmarkt (Jobs im
Grünen)
Live dabei
Woche der Ausbildung im
Handwerk
Ratgeber Gesundheit – Innere
Medizin/Herz
Ausbildung im medizinischen
Bereich
Business Today
Radreisen



April

Showtime
Hausbau kompakt: Vielfalt in
Fertig- und Massivhausbau
Traumjobs
aktiv – Das Magazin für Gesundheit
und Freizeit
Freizeit und Reisen
NATÜRLICH NACHHALTIG
Ausflugstipps in der Region
Busreisen
Tipps für die Pfingstferien
Ratgeber Gesundheit – Venen/
Gefäßchirurgie
Bauen & Wohnen zwischen Berg
und See
Gesundheits- und Pflegeberufe
Karrieremesse-Magazin
Ratgeber Weltsthatmag



Mai

Die eigenen 4 Wände
Ratgeber Gesundheit –
Weltsthatmag/Lunge
Ausbildung, Studium,
Weiterbildung
Freizeit und Reisen
Bauplatz- und Neubau-
Immobilienführer
Ausflugstipps in der Region
Ratgeber Gesundheit –
Minimalinvasive Chirurgie
Wohnräume Ostalb
Freiwilliges soziales Jahr und
Bundesfreiwilligendienst
Lust auf Reisen



Juni

Ärztomagazin
Ausbildung sichert Deine Zukunft
Fußball-EM 2024
Freizeit und Reisen
aktiv – das Magazin für Gesundheit
und Freizeit
Ferientipps zum Sommer
Business Today
Arbeiten in Österreich
Ratgeber Gesundheit - Neurologie
Jobs hinter dem Steuer
Showtime
Ausbildung, Studium,
Weiterbildung
Erbrecht

Monatliche Sonderseiten, z. B.

Rechtsanwälte (jeden letzten Dienstag im Monat)

Spezialisten am Werk (jeden 1. Dienstag im Monat)

Ratgeber Gesundheit (jeden letzten Dienstag im Monat)

Sonderthemen und Zielgruppenwerbung



Juli
 Let's Go
 Traumjobs
 Freizeit und Reisen
 Senioren – Leben und Wohnen mit Service
 Ausflugstipps in der Region
 Ratgeber Gesundheit – Diabetes/ Adipositas
 Ferien zu Hause/Kurzurlaub
 Hausbau kompakt: Vielfalt in Fertig- und Massivhausbau
 Sommerzeit



August
 Sommerzeit
 Freizeit und Reisen
 Die Eigene Vier Wände Biberach



September
 aktiv – das Magazin für Gesundheit und Freizeit
 Freizeit und Reisen
 Business Today
 Klinikführer
 Tag des Handwerks
 Erziehung & Pädagogik
 Ausbildung, Studium, Weiterbildung
 Tag der Zahngesundheit
 Bauplatz- und Neubau-Immobilienführer
 Ratgeber Gesundheit - Augengesundheit
 Ausbildung sichert Deine Zukunft
 Ferientipps im Herbst



Oktober
 Showtime
 Let's Go
 Informatik & Elektrotechnik
 Endoprothetik
 Energieeffizientes Zuhause
 Traumjobs
 Freizeit und Reisen
 Kreuzfahrten & Flussreisen
 Senioren – Leben und Wohnen mit Service
 Lust auf Reisen
 Gesundheit, Pflege & Soziales
 Ratgeber Gesundheit – Haut/ Frauengesundheit
 Busreisen



November
 Live Dabei
 Wohnräume Ostalb
 Freizeit und Reisen
 Die eigenen 4 Wände
 Ausbildung, Studium, Weiterbildung
 Weihnachtsmärkte
 aktiv – das Magazin für Gesundheit und Freizeit
 Familienrecht
 Arbeiten in Österreich
 Ratgeber Gesundheit – Darm/ Gastro
 Hausbau Kompakt: Vielfalt in Fertig- und Massivhausbau



Dezember
 Profile
 Business Today
 Ab auf die Piste
 Ratgeber Gesundheit - Schmerz
 Freizeit und Reisen
 Willkommen daheim

Unternehmensveröffentlichungen

Nutzen Sie die große Werbewirksamkeit der Schwäbischen Zeitung für Ihre besonderen Anlässe, wie z. B. für

- Geschäftsjubiläen
- Neubauten, Eröffnungen
- Unternehmensporträts, ...

Profitieren Sie hierbei von dem hohen Aufmerksamkeitswert, dem positiven Imagetransfer und der starken regionalen Kompetenz.

Quelle: ZMG Zeitungsqualitäten

Der Marktplatz für das Leben im Süden

Ausgaben		Auflagen
RV	Oberschwaben (Ravensburg/Weingarten/Bad Waldsee)	59.450
ALLG	Allgäu (Wangen/Leutkirch/Isny/Bad Wurzach)	34.550
FN	Bodensee (Friedrichshafen/Tettngang)	45.500
LI	Lindau/Westallgäu (Lindau/Lindenberg/Weiler)	26.100
SIG	Sigmaringen/Bad Saulgau (Sigmaringen/Saulgau)	37.200
TUT	Tuttlingen (Tuttlingen/Trossingen/Spaichingen)	56.250
BC	Biberach (Biberach/Laupheim)	62.550
RIE	Riedlingen	16.900
EH	Ehingen	28.900
OA	Ostalb (Aalen/Ellwangen)	70.000
BA	Zollern-Alb (Balingen/Albstadt)	60.725
Gesamtauflage		498.125

Erscheinungstermin: wöchentlich, mittwochs

Anzeigenschluss: montags, 17:30 Uhr

Auflagenkontrolle durch Wirtschaftsprüfer nach den Richtlinien des BVDA.
Geprüft wurde die Träger- und Druckauflage.



Schwäbischer Verlag GmbH & Co. KG
Karlstraße 16, 88212 Ravensburg
Tel. 0751 2955-0
anzeigen@suedfinder.de
www.suedfinder.de

 facebook.com/suedfinder

 instagram.com/suedfinder



Ihr Ansprechpartner
für Südfinder

Boris Lazar
Head of MediaSales
anzeigen@suedfinder.de

Einzelausgaben FÜR GESCHÄFTS- UND STELLENMARKTANZEIGEN

Grundpreise

FÜR WERBEAGENTUREN

	Ober-schwaben (RV)	Allgäu (ALLG)	Boden-see (FN)	Lindau/ Westallgäu (LI)	Sigmaringen/ Bad Saulgau (SIG)	Tuttlingen (TUT)	Biberach (BC)	Riedlingen (RIE)	Ehingen (EH)	Ostalb (OA)	Zollern-Alb* (BA)
mm-Preis	3,05	1,87	2,55	2,08	2,44	2,58	2,75	1,69	1,20	2,73	1,98
Titelkopf-/ Header-Teaser-Anzeigen mm-Preis	7,62	4,68	6,39	5,21	6,09	6,45	6,88	4,24	3,00	6,82	4,94

Preise für Geschäftsanzeigen und Rubrik Stellenmarkt

Direktpreise

FÜR HANDEL, HANDWERK, GEWERBE UND INDUSTRIE

	Ober-schwaben (RV)	Allgäu (ALLG)	Boden-see (FN)	Lindau/ Westallgäu (LI)	Sigmaringen/ Bad Saulgau (SIG)	Tuttlingen (TUT)	Biberach (BC)	Riedlingen (RIE)	Ehingen (EH)	Ostalb (OA)	Zollern-Alb* (BA)
mm-Preis	2,59	1,59	2,17	1,77	2,07	2,19	2,34	1,44	1,02	2,32	1,68
Titelkopf-/Header-Teaser-Anzeigen mm-Preis	6,48	3,98	5,43	4,43	5,18	5,48	5,85	3,60	2,55	5,80	4,20

Preise für Geschäftsanzeigen und Rubrik Stellenmarkt

Preise in Euro, zzgl. MwSt.

*Verteilung donnerstags und freitags

Stellenmarktanzeigen werden zusätzlich 30 Tage auf [schwäbische.de/jobs](https://www.schwaebische.de/jobs) veröffentlicht. Weitere Stellenmarkt-Online-Angebote erhalten Sie von Ihrem Mediaberater.

Titelseiten-Anzeigen = 10 % Aufschlag auf Direktpreis/Grundpreis

Tipp: Nutzen Sie unsere Print-Kombi: 2 Ausgaben = 10 % Rabatt, jede weitere Ausgabe zusätzlich 5 % Rabatt bis max. 10 Ausgaben. Sie können alle Print-Produkte von Schwäbisch Media kombinieren. Ausnahme hiervon sind speziell gekennzeichnete, nicht rabattfähige Angebote oder Produkte. Für detaillierte Informationen wenden Sie sich bitte an Ihren Mediaberater. Gerne gestalten oder bearbeiten wir Ihre Anzeige für nur 39,- € zzgl. MwSt. (siehe Technische Angaben)



+ Vorteilskombi Smart Ad

Ihre Geschäftsanzeige wird automatisch online als Smart Ad verlängert. Sie erhalten 5.000 Einblendungen auf einer Lokalseite auf [Schwaebische.de](https://www.schwaebische.de), analog zu Ihrer gebuchten Printausgabe für nur 66,50 €.

Gilt nicht für Stellenmarktanzeigen.

Kombinieren Sie und profitieren Sie von den Kombinationsrabatten

GESCHÄFTS- UND STELLENMARKTANZEIGEN

Gesamt RV, ALLG, FN, LI, TUT, SIG, BC, RIE, EH, OA, BA

z.B. wenn Sie alle Einzelausgaben auswählen, erhalten Sie auf die Summe der 10 Einzelpreise **50 % Rabatt**

	Grundpreis ¹⁾	Direktpreis ²⁾
mm-Preis	12,46	10,59

Preise in Euro, sind bereits mit dem Kombinationsrabatt rabattiert, gelten auch für den Stellenmarkt, zzgl. MwSt.

Auflage:
498.125 Exemplare



Gerne gestalten oder bearbeiten wir Ihre Anzeige für nur 39,- € zzgl. MwSt. (siehe Technische Angaben)

Stellenmarktanzeigen werden zusätzlich 30 Tage auf schwabische.de/jobs veröffentlicht. Weitere Stellenmarkt-Online-Angebote erhalten Sie von Ihrem Mediator.

Kompakt RV, ALLG, FN, LI, TUT, SIG, BC, RIE, EH, BA

z.B. wenn Sie alle Einzelausgaben ohne die Ausgabe Ostalb auswählen, erhalten Sie auf die Summe der 9 Einzelpreise **45 % Rabatt**

	Grundpreis ¹⁾	Direktpreis ²⁾
mm-Preis	11,09	9,43

Preise in Euro, sind bereits mit dem Kombinationsrabatt rabattiert, gelten auch für den Stellenmarkt, zzgl. MwSt.

Auflage:
428.125 Exemplare



+ **Vorteilskombi Smart Ad**



Ihre Geschäftsanzeige wird automatisch online als Smart Ad verlängert. Sie erhalten 5.000 Einblendungen auf einer Lokalseite auf Schwabische.de, analog zu Ihrer gebuchten Printausgabe für nur 66,50 €.

Gilt nicht für Stellenmarktanzeigen.

Ausgewählte Kombinationsmöglichkeiten

FÜR GESCHÄFTS- UND STELLENMARKTANZEIGEN

Grundpreise

FÜR WERBEAGENTUREN

Ausgaben Südfinder

	RV+FN+ALLG+LI	BC+RIE+SIG+TUT	TUT+SIG+FN	BC+RIE+SIG	EHG+BC+RIE	TUT+SIG	RV + ALLG	FN + LI	ALLG+LI
Auflage	165.600	172.900	138.950	116.650	108.350	93.450	94.000	71.600	60.650
mm-Preis	7,64	7,57	6,43	5,85	4,79	4,52	4,45	4,17	3,55

Direktpreise

FÜR HANDEL, HANDWERK, GEWERBE UND INDUSTRIE

Ausgaben Südfinder

	RV+FN+ALLG+LI	BC+RIE+SIG+TUT	TUT+SIG+FN	BC+RIE+SIG	EHG+BC+RIE	TUT+SIG	RV + ALLG	FN + LI	ALLG+LI
Auflage	165.600	172.900	138.950	116.650	108.350	93.450	94.000	71.600	60.650
mm-Preis	6,50	6,43	5,47	4,97	4,08	3,83	3,76	3,55	3,02

Preise in Euro, sind bereits mit Kombinationsrabatt rabattiert, zzgl. MwSt.

Stellenmarktanzeigen werden zusätzlich 30 Tage auf [schwaebische.de/jobs](https://www.schwaebische.de/jobs) veröffentlicht. Weitere Stellenmarkt-Online-Angebote erhalten Sie von Ihrem Mediaberater.

Gerne gestalten oder bearbeiten wir Ihre Anzeige für nur 39,- € zzgl. MwSt. (siehe Technische Angaben)



+ Vorteilskombi Smart Ad

Ihre Geschäftsanzeige wird automatisch online als Smart Ad verlängert. Sie erhalten 5.000 Einblendungen auf einer Lokalseite auf [Schwaebische.de](https://www.schwaebische.de), analog zu Ihrer gebuchten Printausgabe für nur 66,50 €.

Gilt nicht für Stellenmarktanzeigen.

Cross Media - Werben Sie effektiv und nachhaltig

Mit der Schwäbischen Zeitung, diversen Anzeigen-, Amts- und Resthaushaltsblättern, den Onlineportalen schwabische.de und suedfinder.de, der Regio TV Sendergruppe, zwei Hörfunksendern, sowie mehreren Special-Interest-Magazinen erreichen Sie jede Zielgruppe Ihrer Wahl.

Ihre Ansprechpartner für Ihre Werbeplanung:



Lisa Madlener

Leitung Marketing & Produktmanagement B2B
Tel. 0751 2955-2198
l.madlener@schwaebisch-media.de



Sabrina Hölzl

Senior MediaSales Expert
Gesundheit
Key Account Österreich
Tel. 0751 2955-1183
s.hoelzl@schwaebisch-media.de



Margot Schnell

Senior MediaSales Expert Reise
Tel. 0751 2955-1125
m.schnell@schwaebische.de



Christina Storz

MediaSales Expert
Recruiting & Personalmarketing
Tel.: 0751 2955-1122
c.storz@schwaebische.de
startklar@schwaebisch-media.de



Christine Sonnenmoser

Leitung Anzeigenservice
Tel. 0751 2955-1115
c.sonnenmoser@schwaebische.de



Sophia Heine

MediaSales Expert
Events
Tel. 0751 2955-1146
anzeigen@schwaebische.de



Kathrin Abt

Sales Agent Online
Tel. 0751 2955-1335
digital@schwaebisch-media.de



MediaSales

Immobilien & KFZ & Wirtschaft
Tel. 0751 2955-1118
anzeigen@schwaebische.de

Nationale Vermarktung:



Anja Sänger

Verkaufsleitung
nationaler Markt und Prospekte
Tel. 0751 2955-1140
a.saenger@schwaebische.de



Natalie Tille

Key Account Managerin
nationaler Markt
Tel. 0751 2955-1120
n.tille@schwaebische.de

schwäbische JOBS



schwäbische.de/jobs Laufzeit Direktpreis Grundpreis

Digitale Stellenanzeige (inkl. Erfassung)	30 Tage	739,-	869,-
Laufzeitverlängerung	30 Tage	169,-	199,-

**Jobspiegelung - inkl. Arbeitgeberprofil PREMIUM
(nach Unternehmensgröße)**

bis 499 Mitarbeiter	12 Monate	6.450,-	7.588,24
500 – 999 Mitarbeiter	12 Monate	8.699,-	10.234,12
ab 1.000 Mitarbeiter	12 Monate	12.999,-	15.292,94

Andere Laufzeiten auf Anfrage
Preise in €, zzgl. MwSt.

Kontakt:

Christina Storz, 0751 2955-1118
startklar@schwaebisch-media.de

schwäbische IMMO



schwäbische.de/immo Objekte

Starterpaket	1 - 5	56,-
Basispaket	6 - 25	77,-
Basispaket +	26 - 50	98,-
Premiumpaket	ab 51	129,-
SmartAd	5.000 Einblendungen	66,50

Preise in €, zzgl. MwSt.

Kontakt:

Media Sales, 0751 2955-1118
anzeigen@schwaebische.de



Regionen- und Lokalseiten	PI im Tagesschnitt
Region Ostalb	12.582
Aalen	7.070
Ellwangen	5.512
Region Ulm / Alb-Donau	20.037
Ulm	10.798
Ehingen	6.146
Laichingen	3.094
Region Biberach	24.908
Biberach	14.048
Riedlingen	5.029
Laupheim	5.831
Region Oberschwaben	27.315
Ravensburg	21.601
Bad Waldsee	5.714
Region Allgäu	14.954
Wagen	6.584
Leutkirch	8.370
Region Sigmaringen	29.108
Sigmaringen	17.028
Bad Saulgau	12.080
Region Tuttlingen	23.991
Tuttlingen	18.797
Spaichingen	3.522
Trossingen	1.673
Region Bodensee	26.626
Friedrichshafen	20.380
Tettngang	6.246
Region Lindau	13.321
Lindau	13.321

Daten aus der IVW Reichweitenstatistik, Nov 22 bis Okt 23



Billboard

TKP: 32 €

Format:
800 x 250 Pixel (stationär)
300 x 250 Pixel (mobil)



Sticky Skyscraper

TKP: 34 €

Format:
300 x 600 Pixel (stationär)
320 x 100 Pixel (mobil)



Rectangle

TKP: 26 €

Format:
300 x 250 Pixel (stationär)
300 x 250 Pixel (mobil)



Sticky Footer

TKP: 34 €

Format:
728 x 90 Pixel (stationär)
320 x 100 Pixel (mobil)



Full Screen Ad

TKP: 40 €

Format:
320 x 480 Pixel (stationär)
300 x 250 Pixel (mobil)

Alle Banner sind buchbar auf den Regionen- und Lokalseiten auf schwäbische.de, als auch auf schwäbische.de/immo und auf schwäbische.de/veranstaltungen.

Datenlieferung: Für die Werbung können GIFs, JPEG-, PNG- oder gezippte HTML5-Dateien im RGB-Farbbformat angeliefert werden. Die Dateien dürfen die Größe von max. 150 kB nicht überschreiten.

Preise zzgl. gesetzl. MwSt.

TKP: Tausend-Kontakt-Preis; Alle Preise sind Direktpreise. Grundpreise auf Anfrage.

Preisliste Nr. 78, gültig ab 01. Januar 2024 • Verlagsort: 88212 Ravensburg | Nielsen 3b

Advertorial Ad

Buchbar auf den Regionen- und Lokalseiten auf schwäbische.de

TKP: 40,- € + einmalige Einrichtungsgebühr von 199 €

Prominente Platzierung einer gekennzeichneten Werbeanzeige in der Aufmachung eines redaktionellen Beitrags. Besonders geeignet zur Bewerbung von erklärungsbedürftigen Produkten und Dienstleistungen sowie Veranstaltungen, Jubiläen und Eröffnungen. Überzeugen Sie Leser durch einen höheren Informationsgehalt von der Seriosität Ihres Unternehmens und dem Mehrwert Ihrer Produkte und Dienstleistungen.

Vorteile

- Ausspielung auf allen Endgeräten
- zusätzliche Reichweite durch SEO Komponenten
- kann nicht durch Adblocker ausgeblendet werden
- beinhaltet die prominente Platzierung Ihres Logos und Ihrer Kontaktdaten

Fakten

- Platzierung als redaktioneller Artikel mit dem Vermerk „Anzeige“
- Inhalte: Text (ca. 500 Wörter), Bildmaterial
- 12 Monate weiter auffindbar über Suchmaschinen
- Individuelle Anzahl an Ad Impressions und Laufzeit möglich



Preise zzgl. gesetzl. MwSt.

TKP: Tausend-Kontakt-Preis; Alle Preise sind Direktpreise. Grundpreise auf Anfrage.

Preisliste Nr. 78, gültig ab 01. Januar 2024 • Verlagsort: 88212 Ravensburg | Nielsen 3b

Smart Ads

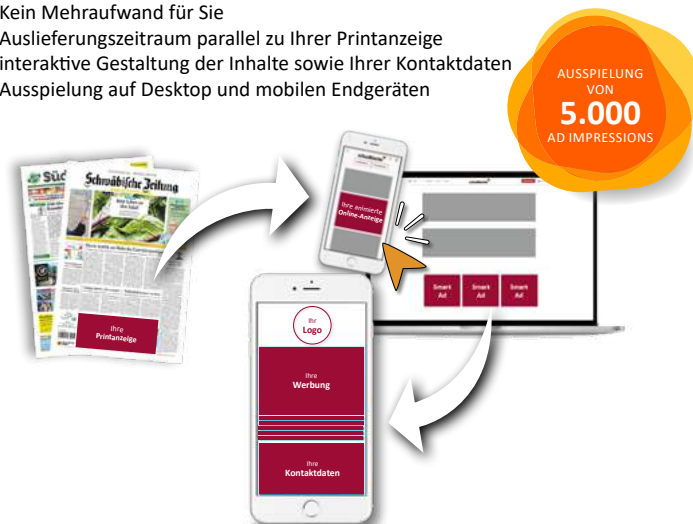
Verlängern Sie Ihre Print-Anzeige ins Digitale

Festpreis: 66,50 € (mind. 3 Tage sichtbar)

Aus einer Print-Anzeige (SZ und/oder Südfinder) wird automatisch eine native und crossmediale Online-Anzeige generiert. Festplatzierung auf Lokalseiten (Belegung SZ) bzw. Regionenseiten (Belegung Südfinder) von schwäbische.de. Immer passend zu den in Print gebuchten Ausgaben.

Ihr Mehrwert:

- Interaktives Werbemittel inkl. Landingpage
- Kein Mehraufwand für Sie
- Auslieferungszeitraum parallel zu Ihrer Printanzeige
- interaktive Gestaltung der Inhalte sowie Ihrer Kontaktdaten
- Ausspielung auf Desktop und mobilen Endgeräten



Das Online Rectangle und die Landingpage werden inhaltlich und gestalterisch auf Basis Ihrer Printanzeige und Ihrer Website erstellt. Individuelle Gestaltungswünsche können wir leider nicht berücksichtigen.

Interstitial im E-Paper

TKP: 199 €

Großflächig und interaktiv fügt sich das „schwäbische“ E-Paper Interstitial nativ in die Nutzungssituation des „Durchblätterns“ ein. Ihre Anzeige erscheint als ganzseitiges Banner. Besonderer Vorteil gegenüber herkömmlichen Print-Anzeigen im E-Paper: Das ganzseitige Interstitial wird mit einem Link versehen. Unsere Abonnenten werden nach einem Klick direkt auf Ihre Webseite gebracht.

Fakten:

- Das Fullscreen-Format bietet Ihnen die volle Fläche, um Ihre Marke in Szene zu setzen
- Ihre Anzeige erscheint in der E-Paper Ausgabe der Tageszeitung
- Buchbar in allen Lokalteilen im „schwäbische“-E-Paper
- Linkouts ermöglichen LeserInnen die direkte Interaktion mit Ihrer Marke
- Format max. 320 x 480 mm



Preise zzgl. gesetzl. MwSt.

TKP: Tausend-Kontakt-Preis; Alle Preise sind Direktpreise. Grundpreise auf Anfrage.

Preisliste Nr. 78, gültig ab 01. Januar 2024 • Verlagsort: 88212 Ravensburg | Nielsen 3b

Erstellung eines Blätterkatalogs

Preis: 108 €

Schnell und unkompliziert verwandeln wir Ihre Publikationen in digitale Ausgaben für alle Endgeräte. Ob Kataloge, Magazine, Zeitungen, Prospekte, Broschüren oder Flyer, Ihr PDF genügt, um daraus einen digitalen Blätterkatalog für Sie zu erstellen. Gerne bewerben und verlinken wir Ihren digitalen Blätterkatalog auf schwäbische.de, beispielsweise mit einem Bannerformat (s. Seite 36).



Von Ihrer PDF
zum interaktiven
Blätterkatalog



Facebook und Instagram

Die Reichweite von Social Media sollten Sie nutzen! Wir planen, konzipieren und erstellen Ihre Kampagne, mit der Sie Ihre Zielgruppe erreichen. Egal ob für Veranstaltungen, Aktionen, Image und oder Markenbekanntheit - nutzen Sie unsere Expertise zur Gestaltung Ihrer erfolgreichen Kampagne.

Unser Angebot für Sie

Wir erstellen Ihren individuellen gesponserten Beitrag auf Instagram und Facebook je nach Zielgruppendefinition schon **ab 569 €**. Sie benötigen hierfür keinen eigenen Facebook oder Instagram Account.

Beispiel

Laufzeit 1-2 Wochen
Werbeziel: Traffic
Umkreis : 20 km
Zielgruppe: ab 18 Jahre



Kontakt

Informieren Sie sich bei Ihrem lokalen Mediaberater oder wenden sich an digital@schwaebisch-media.de

Alle Preise verstehen sich zzgl. gesetzl. MwSt.

Preisliste Nr. 78, gültig ab 01. Januar 2024 • Verlagsort: 88212 Ravensburg | Nielsen 3b

Social Recruiting

Finden Sie mit uns als starken Medienpartner online schnell und einfach qualifizierte Mitarbeiter für Ihr Unternehmen auf eine neue Art!

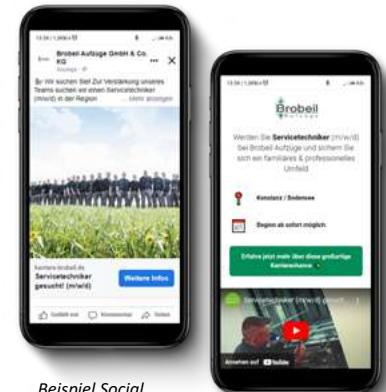
Ihre Vorteile

- Aufbau eines Social Recruiting Prozesses für eine hürdenfreie Bewerbung Ihres Bewerbers
- Smartphone optimierte und einfache Bewerbung
- Messerscharfes Targeting
- Stetige Anpassung & Optimierung zur Maximierung Ihrer Bewerbungseinträge
- Ansprache einer ausgewählten Zielgruppe, um eine hohe Qualität an Bewerbungen zu gewährleisten
- Push-Benachrichtigung bei Bewerbungseingang
- Gewinnung an zusätzlicher, regionaler Bekanntheit in der Branche

Los gehts! Machen Sie den nächsten Schritt und finden Sie mit uns Ihr Personal in 30 Tagen!

1. Kontakt aufnehmen
2. Stellenbeschreibung schicken
3. Personal einstellen

Schon ab 2.500 €



Beispiel Social Recruiting-Anzeige

Beispiel Social Recruiting-Funnel

Media-Analyse **LESERSTRUKTUREN SCHWÄBISCHE ZEITUNG UND SCHWÄBISCHE.DE**

Merkmale	Reichweiten im Hauptverbreitungsgebiet Leser pro Ausgabe Schwäbische Zeitung		Bundesdurchschnitt	
	Reichweite in %	absolut	Zusammensetzung in %	Zusammensetzung in %
Basis	30,8	321.000	100	100
Geschlecht				
Männer	29,0	151.000	47	49
Frauen	32,6	170.000	53	51
Altersgruppen				
14 - 19 Jahre	8,1	7.000	2	6
20 - 29 Jahre	15,8	23.000	7	13
30 - 39 Jahre	24,9	35.000	11	15
40 - 49 Jahre	28,6	44.000	14	14
50 - 59 Jahre	29,6	56.000	17	18
60 - 69 Jahre	45,0	73.000	23	15
70 Jahre und älter	49,1	84.000	26	18
Berufstätigkeit				
in Ausbildung	9,7	10.000	3	10
berufstätig (inkl. z.Z. arbeitslos)	28,7	180.000	56	58
Pensionär, Rentner	46,9	123.000	38	26
Haushaltsnettoeinkommen				
bis unter 1.000 Euro	9,9	4.000	1	6
1.000 bis unter 1.250	31,4	8.000	2	3
1.250 bis unter 1.500	45,0	14.000	5	5
1.500 bis unter 2.000	34,0	36.000	11	11
2.000 bis unter 2.500	26,1	40.000	12	11
2.500 Euro und mehr	31,8	219.000	68	64

Quelle: MA '2023

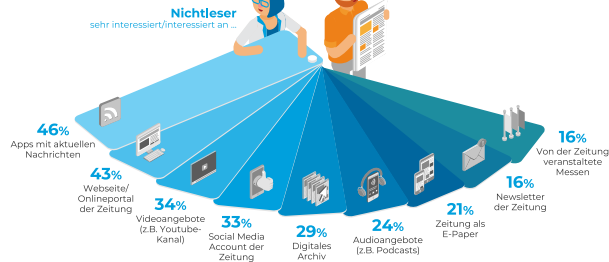
Merkmale	Reichweiten schwäbische.de August 2022		
	Unique User %	Unique User absolut	Nutzer-Anteil %
Basis	2,2	1.535.000	100
Geschlecht			
Männer	2,5	850.000	55
Frauen	2,0	686.000	45
Altersgruppen			
14 - 19 Jahre	1,5	47.000	3
20 - 29 Jahre	2,2	199.000	13
30 - 39 Jahre	2,2	230.000	15
40 - 49 Jahre	2,9	292.000	19
50 - 59 Jahre	3,0	390.000	25
60 - 69 Jahre	2,3	246.000	16
70 Jahre und älter	1,1	132.000	9
Berufstätigkeit			
in Ausbildung	1,6	97.000	6
berufstätig	2,6	1.071.000	70
Pensionär, Rentner	1,5	263.000	17
nicht berufstätige	2,2	104.000	7
Haushaltsnettoeinkommen			
bis unter 1.000 Euro	1,3	54.000	4
1.000 bis unter 2.000	1,8	265.000	17
2.000 bis unter 3.000	2,2	372.000	24
3.000 Euro und mehr	2,5	844.000	55

Quelle: AGOF digital facts März 2023

Aktuelle Studien

Zeitungen sind mehr als Print

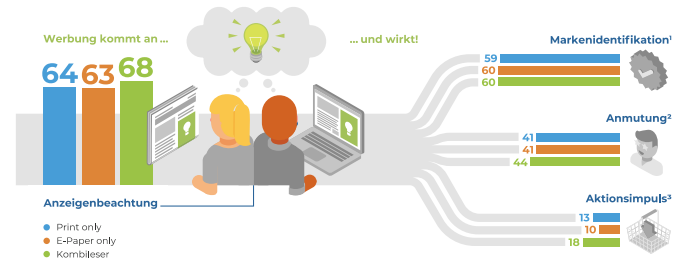
Zusatzangebote sprechen auch neue Zielgruppen an



Basise: Bevölkerung ab 14 Jahren, in den letzten 4 Wochen keine Tageszeitung gelesen | Quelle: ZMG Bevölkerungsumfrage 2022

Ob Print oder E-Paper

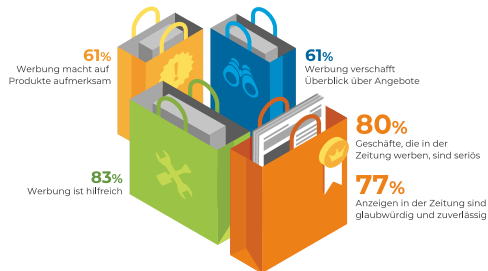
Hinter jedem Leser steckt ein aufmerksamer Kopf



¹ Für mich ist bei dieser Anzeige sofort erkennbar, für wen hier geworben wird., | ² Diese Anzeige gefällt mir., | ³ Nettwert aus Zustimmung zu "Internetseite besuchen," "weiter über Angebot informieren," "Geschäft besuchen/kontakt aufnehmen," "netwas kaufen/leistung in Anspruch nehmen." | Anteil (1 und 2) Stimme voll und ganz zustimme eher so. Basise: Alle Leser, n=10.983 + Expertenstudie 2022 | Angabem: in Prozent

Werbung ist Gestaltungshilfe für den Einkaufszettel

Positive Einstellung zur Werbung



Basise: Deutschsprachige Bevölkerung/WLK-Zeitungen ab 14 Jahren / Stimme voll und garend/leiste zu
Quelle: ZMG Media Monitor Handel/KW 48-51 2022 / Best for Planning 2022 | ZMG Bevölkerungsumfrage 2022



Ihre Ansprechpartnerin
für Media-Daten

Angela Müller

Marketing & Product Agent

Tel. 0751 2955-1112

Fax 0751 2955-991119

angela.mueller@schwaebische.de



SCHWÄBISCH.MEDIA

Allgemeine Geschäftsbedingungen

1. ALLGEMEINE GESCHÄFTSBEDINGUNGEN FÜR ANZEIGEN, FREMDBEILAGEN UND DIGITALE WERBEMITTEL

1. Begriffsbestimmungen, Geltungsbereich

1. Für die Geschäftsbeziehungen zwischen der

Schwäbischer Verlag GmbH & Co. KG Drexler, Gessler, Karlstraße 16, 88212 Ravensburg, Telefon 0751 2955-1118 Fax 0751 2955-991119, anzeigen@schwaebische.de www.schwaebische.de

(nachfolgend: „**Gesellschaft**“) und dem Kunden (nachfolgend: „**Kunde**“) gelten für alle, insbesondere im Wege des Fernabsatzes (E-Mail, Telefon, Internet, Fax, etc.) geschlossenen Verträge über Anzeigen, Fremdbeilagen und digitale Werbemittel ausschließlich die vorliegenden Allgemeinen Geschäftsbedingungen (nachfolgend: „**AGB**“) in ihrer zum Zeitpunkt des Vertragsschlusses gültigen Fassung.

2. „**Verbraucher**“ ist jede natürliche Person, die ein Rechtsgeschäft zu Zwecken abschließt, die überwiegend weder ihrer gewerblichen noch ihrer selbständigen beruflichen Tätigkeit zugerechnet werden können. „**Unternehmer**“ ist eine natürliche oder juristische Person oder eine rechtsfähige Personengesellschaft, die beim Abschluss des Vertrags in Ausübung ihrer gewerblichen oder selbständigen beruflichen Tätigkeit handelt.

2. Abwehrklausel

Entgegenstehende oder von diesen AGB abweichende Allgemeine Geschäftsbedingungen des Kunden finden keine Anwendung, auch wenn die Gesellschaft diesen nicht ausdrücklich widerspricht. Durch vorbehaltlose Auftragsannahme oder Auftragsdurchführung werden diese nicht Vertragsinhalt.

3. Vertragsschluss

1. Der Abschluss eines Vertrages zwischen der Gesellschaft und dem Kunden kann durch Telefon, E-Mail, Post und/oder unter Verwendung der auf der Website der Gesellschaft zur Verfügung gestellten Bestellfunktionen (nachfolgend: „**Fernabsatzgeschäft**“) zustande kommen.

2. Gibt der Kunde ein Angebot zum Abschluss eines Vertrages gegenüber der Gesellschaft ab, ist die Gesell-

schaft berechtigt, das Angebot des Kunden innerhalb von sieben Werktagen anzunehmen, soweit der Kunde sein Angebot zuvor nicht widerrufen hat.

3. Der Vertrag kommt mit Zugang der Auftragsbestätigung beim Kunden zustande. Die Auftragsbestätigung kann per Post, Telefax oder E-Mail übersandt werden.

4. Widerrufsrecht

Verbraucher haben bei Abschluss eines Fernabsatzgeschäfts grundsätzlich ein gesetzliches Widerrufsrecht, über das die Gesellschaft nach Maßgabe des gesetzlichen Musters nachfolgend informiert. In der Anlage zu diesen AGB findet sich ein Muster-Widerrufsformular.

Widerrufsbelehrung

Sie haben das Recht, binnen vierzehn Tagen ohne Angaben von Gründen diesen Vertrag zu widerrufen.

Die Widerrufsfrist beträgt vierzehn Tage ab dem Tag des Vertragsabschlusses.

Um Ihr Widerrufsrecht auszuüben, müssen Sie uns, der

Schwäbischer Verlag GmbH & Co. KG Drexler, Gessler, Karlstraße 16, 88212 Ravensburg, Telefon 0751 2955-1118 Fax 0751 2955-991119, anzeigen@schwaebische.de www.schwaebische.de

mittels einer eindeutigen Erklärung (z.B. ein mit der Post versandter Brief oder E-Mail) über Ihren Entschluss, diesen Vertrag zu widerrufen, informieren. Sie können dafür das beigefügte Muster-Widerrufsformular verwenden, das jedoch nicht vorgeschrieben ist.

Zur Wahrung der Widerrufsfrist reicht es aus, dass Sie die Mitteilung über die Ausübung des Widerrufsrechts vor Ablauf der Widerrufsfrist absenden.

Folgen des Widerrufs

Wenn Sie diesen Vertrag widerrufen, haben wir Ihnen alle Zahlungen, die wir von Ihnen erhalten haben, einschließlich der Lieferkosten (mit Ausnahme der zusätzlichen Kosten, die sich daraus ergeben, dass Sie eine andere Art der Lieferung als die von uns angebotene, günstige Standardlieferung gewählt haben), unverzüglich und spätestens binnen vierzehn Tagen ab dem Tag zurückzuzahlen, an dem die Mitteilung über Ihren Widerruf dieses Vertrages bei uns eingegangen ist. Für diese Rückzahlung verwenden wir dasselbe Zahlungs-

mittel, das Sie bei der ursprünglichen Transaktion eingesetzt haben, es sei denn, mit Ihnen wurde ausdrücklich etwas anderes vereinbart; in keinem Fall werden Ihnen wegen dieser Rückzahlung Entgelte berechnet.

Haben Sie verlangt, dass die Dienstleistungen während der Widerrufsfrist beginnen sollen, so haben Sie uns einen angemessenen Betrag zu zahlen, der dem Anteil der bis zu dem Zeitpunkt, zu dem Sie uns von der Ausübung des Widerrufsrechts hinsichtlich dieses Vertrags unterrichten, bereits erbrachten Dienstleistungen im Vergleich zum Gesamtumfang der im Vertrag vorgesehenen Dienstleistungen entspricht.

Ihr Widerrufsrecht in Bezug auf die vertragsgegenständlichen digitalen Inhalte erlischt vorzeitig, wenn wir mit der Ausführung des Vertrags begonnen haben.

Ende der Widerrufsbelehrung

5. Preise, Zahlungsmodalitäten

1. Der Preis richtet sich nach der zum Zeitpunkt des Vertragsschlusses gültigen Preisliste. Die Gesellschaft behält sich das Recht vor, für Anzeigen in Verlagsbeilagen, Sonderveröffentlichungen und Kollektiven Sonderpreise festzulegen.

2. Neue Anzeigen- und Beilagenpreise treten mit dem aus der Preisliste ersichtlichen Zeitpunkt in Kraft. Für Anzeigen- und Beilagenverträge von Kunden, die vor Bekanntgabe der neuen Preisliste erteilt wurden, gilt der vereinbarte Preis.

3. Die Gesellschaft liefert mit der Rechnung auf Wunsch einen Anzeigenbeleg. Je nach Art und Umfang des Anzeigenauftrages werden elektronisch Anzeigenausschnitte, Belegseiten oder vollständige Belegnummern geliefert. Kann ein Beleg nicht mehr beschafft werden, so tritt an seine Stelle eine rechtsverbindliche Bescheinigung der Gesellschaft über die Veröffentlichung und Verbreitung der Anzeige.

4. Kosten für die Anfertigung bestellter Druckunterlagen sowie für von dem Kunden gewünschte oder zu vertretende erhebliche Änderungen der ursprünglich vereinbarten Ausführung hat der Kunde zu tragen.

5. Rechnungen sind nach Erhalt sofort und ohne Abzug fällig.

6. Bei Zahlungsverzug des Kunden ist die Gesellschaft berechtigt, die Ausführung weiterer Leistungen zu verweigern.

7. Ein Konzernnachlass wird nur bei privatwirtschaftlich organisierten Zusammenschlüssen gewährt, und zwar ab einer Beteiligung von mehr als 5 %. Keine Anwerdung findet er zum Beispiel beim Zusammenschluss verschiedener selbstständiger hoheitlicher Organisationen oder bei Zusammenschlüssen, bei denen Körperschaften des öffentlichen Rechts beteiligt sind.

6. Aufrechnung; Zurückbehaltungsrecht

1. Der Kunde ist zur Aufrechnung nur mit solchen Gegenansprüchen berechtigt, die rechtskräftig festgestellt, unbestritten von der Gesellschaft anerkannt sind oder auf Gewährleistungsansprüchen beruhen.

2. Ein Zurückbehaltungsrecht steht dem Kunden nur insoweit zu, als sein Gegenanspruch auf demselben Vertragsverhältnis beruht.

7. Werbungsmitter, Agenturprovision

1. Anzeigen und Beilagen, die von Werbeagenturen bzw. Werbungsmittlern in Auftrag gegeben werden, werden immer zu den entsprechenden Grundpreisen berechnet. Die Mittlerprovision wird aus dem Nettobetrag berechnet. Für Anzeigen und Beilagen, die zu ermäßigten Preisen berechnet werden, erhalten Werbeagenturen und Werbungsmitter nur nach vorhergehender Absprache und Zustimmung der Gesellschaft eine Provision.

2. Die Gewährung einer Agentur-Provision bleibt den Werbungsmittlern vorbehalten, die unabhängig vom Werbungstreibenden sind. Die Werbungsmitter und Werbeagenturen sind verpflichtet, sich in ihren Angeboten, Verträgen und Abrechnungen mit den Werbungstreibenden an die Preisliste der Gesellschaft zu halten.

3. Anzeigen- und Beilagenaufträge, für die ermäßigte Preise in Anspruch genommen werden, sind nach Absprache mit der Gesellschaft provisionsfähig. Die von der Gesellschaft gewährte Mittlungsvergütung darf an die Kunden weder ganz noch teilweise weitergegeben werden.

8. Vertragsdurchführung

1. Anzeigen sind, sofern nichts anderes vertraglich vereinbart ist, zur Veröffentlichung innerhalb von 12 Monaten nach Vertragsschluss (§ 3) abzurufen.

2. Wurde dem Kunden vertraglich das Recht zum Abrufen einzelner Anzeigen (nachfolgend: „**Einzelabruf**“)

eingeräumt, so ist der Einzelabruf innerhalb von 12 Monaten seit Erscheinen der ersten Anzeige abzuwickeln, sofern die erste Anzeige innerhalb der in § 8 (1) genannten Frist abgerufen und veröffentlicht wurde.

3. Bei der Errechnung der Abnahmemengen werden Text-Millimeterzeilen dem Preis entsprechend in Anzeigen-Millimeter umgerechnet.

4. Aufträge für Anzeigen und Fremdbeilagen, die nach der vertraglichen Vereinbarung ausschließlich in bestimmten Nummern, bestimmten Ausgaben oder an bestimmten Plätzen der Druckschrift veröffentlicht werden sollen, müssen so rechtzeitig bei der Gesellschaft eingehen, dass die Gesellschaft den Kunden noch vor Anzeigenschluss informieren kann, wenn der Auftrag für die vom Kunden vorgegebene Weise nicht ausgeführt werden kann ist mindestens jedoch eine Woche vor Anzeigenschluss. Rubrizierte Anzeigen werden in der jeweiligen Rubrik abgedruckt, ohne dass dies der ausdrücklichen Vereinbarung bedarf.

5. Anzeigen, die aufgrund ihrer redaktionellen Gestaltung nicht als Anzeigen erkennbar sind, werden als solche von der Gesellschaft mit dem Wort „Anzeige“ kenntlich gemacht.

6. Beilagenaufträge sind für die Gesellschaft erst nach Vorlage eines Modells der Beilage und deren Billigung bindend.

7. Für erkennbar ungeeignete oder beschädigte Druckunterlagen fordert die Gesellschaft unverzüglich Ersatz an.

8. Probeabzüge werden nur auf ausdrücklichen Wunsch geliefert. Der Kunde trägt die Verantwortung für die Richtigkeit der zurückgesandten Probeabzüge. Die Gesellschaft berücksichtigt alle Fehlerkorrekturen, die ihr innerhalb der bei der Übersendung des Probeabzuges gesetzten Frist mitgeteilt werden.

9. Sind keine besonderen Größenvorschriften vereinbart, so wird die nach Art der Anzeige übliche tatsächliche Abdruckhöhe der Preisberechnung zugrunde gelegt.

10. Bei Ziffernanzeigen wendet die Gesellschaft für die Verwahrung und rechtzeitige Weitergabe der Angebote die Sorgfalt eines ordentlichen Kaufmanns an. Einschreibebriefe und Eilbriefe auf Ziffernanzeigen werden nur auf dem normalen Postweg weitergeleitet. Die Weiterleitung der Zuschriften an den Inserenten kann nur dann erfolgen, wenn die korrekte Nummer aus der Ziffernanzeige angegeben ist. Bei verschlossenen Kuverts muss die Chiffrenummer inkl. Kennbuchstaben deutlich lesbar außen auf dem Umschlag vermerkt

sein, z.B. ZZ 64 530 388. Zuschriften ohne oder mit einer falschen Nummer können keiner Anzeige zugeordnet und daher auch nicht an den Inserenten weitergeleitet werden. Im Sinne der Wahrung des Briefgeheimnisses werden diese Briefe nicht geöffnet, sondern vernichtet. Einsendungen auf Ziffernanzeigen per E-Mail werden von Dritten ausgedruckt und an den Inserenten weitergegeben. Aus Sicherheitsgründen können keine ZIP-Dateien angenommen werden. Anhänge sind nur als PDF oder JPG zulässig. Alle Eingänge auf Ziffernanzeigen werden vier Wochen aufbewahrt. Zuschriften, die in dieser Frist vom Kunden nicht abgeholt werden, werden vernichtet. Wertvolle Unterlagen sendet die Gesellschaft zurück, ohne dazu verpflichtet zu sein, sofern auf dem geschlossenen Umschlag eine mögliche Rücksendeadresse vorhanden ist. Briefe, die das zulässige Format DIN A4 (Gewicht 25 g) überschreiten, sowie Waren, Bücher-, Katalogsendungen und Päckchen sind von der Weiterleitung ausgeschlossen und werden nicht entgegengenommen. Eine Entgegennahme und Weiterleitung kann jedoch ausnahmsweise für den Fall vereinbart werden, dass der Kunde die dabei entstehenden Gebühren/Kosten übernimmt. Anhänge von E-Mails die beim Ausdruck mehr als 3 DIN A4 Seiten betragen, werden nicht ausgedruckt und das Angebot nicht weitergeleitet. Die Gesellschaft kann darüber hinaus mit dem Kunden die Möglichkeit der Selbstabholung oder der gebührenpflichtigen Zustellung vereinbaren.

11. Druckunterlagen werden nur auf besonderer Anforderung an den Kunden zurückgesandt. Die Pflicht zur Aufbewahrung endet drei Monate nach Abschluss des Auftrages.

12. Der Anzeigenteil der Zeitung wird nach typographischen Gesichtspunkten gesetzt und umbrochen. Daraus ergeben sich für die Gestaltung bestimmter rubrizierter Anzeigen gewisse Regeln, deren Berücksichtigung die Gesellschaft sich vorbehält.

13. Einzelbelege und Belegseiten erfolgen auf Wunsch des Kunden und nur für Anzeigen ab einer Größe über 280 x 200 mm. Fehlende oder fehlerhaft gedruckte Kontrollangaben werden nicht als Fehler in der Ausführung des Anzeigenauftrages anerkannt, sofern nichts Abweichendes vereinbart ist.

9. Recht der Gesellschaft zur Leistungsverweigerung oder Bearbeitung

Die Gesellschaft ist nicht verpflichtet, einen Kunden-auftrag anzunehmen.

1. Die Gesellschaft behält sich vor, Anzeigenaufträge, Einzelabrufe oder Beilagenaufträge wegen des Inhalts,

der Herkunft oder der technischen Form abzulehnen, wenn deren Inhalt gegen Gesetze oder behördliche Bestimmungen verstößt oder deren Veröffentlichung für die Gesellschaft unzumutbar ist. Dies gilt auch für Aufträge, die bei Geschäftsstellen, Annahmestellen oder Vertretern aufgegeben werden.

2. Beilagen, die durch Format oder Aufmachung beim Kunden den Eindruck eines Bestandteils der Zeitung oder Zeitschrift erwecken oder Fremdanzeigen enthalten, werden nicht angenommen.

3. Die Gesellschaft behält sich vor, Beilagenaufträge ganz oder teilweise abzulehnen, falls die Beilagen nicht maschinell verarbeitet werden können.

4. Die Ablehnung eines Auftrages wird dem Kunden unverzüglich mitgeteilt.

5. Die Gesellschaft behält sich das Recht vor, Anzeigenaufträge, die keine gestalterischen Elemente enthalten oder Fließsatzanzeigenaufträge den Regelungen der Rechtschreibreform anzupassen. Änderungen des Anzeigenauftrages, die zur Umsetzung der Rechtschreibreform notwendig sind, berechtigen den Kunden nicht zur Reklamation und begründen keine Gewährleistungsansprüche des Kunden.

6. Die Gesellschaft behält sich das Recht vor, Anzeigenaufträge, die in geringer Druckqualität angeliefert werden anhand der gelieferten Vorlage nachzusetzen. Änderungen des Anzeigenauftrages, die zur Umsetzung für ein besseres Druckergebnis notwendig sind, berechtigen den Kunden nicht zur Reklamation und begründen keine Gewährleistungsansprüche.

Der Kunde erhält einen Korrekturabzug der Anzeige. Die Freigabe der Anzeigen erfolgt durch den Kunden oder automatisch durch das System nach Anzeigenschluss, sofern der Kunde bis zum Anzeigenschluss keine Freigabe oder Korrekturwünsche mitgeteilt hat. Der Termin der automatischen Freigabe wird dem Kunden zusammen mit dem Versand des Korrekturabzuges mitgeteilt.

10. Pflichten des Kunden

1. Wird ein Auftrag aus Umständen nicht erfüllt, die der Kunde schuldhaft zu vertreten hat, so hat der Kunde, unbeschadet etwaiger weiterer Rechtspflichten, den Unterschied zwischen dem gewährten und dem der tatsächlichen Abnahme entsprechenden Nachlass der Gesellschaft zu erstatten. Dem Kunde bleibt der Nachweis vorbehalten, dass der Gesellschaft der Schaden nicht oder in geringerer Höhe entstanden ist. Die Erstattung entfällt, wenn die Nichterfüllung auf höherer Gewalt im Risikobereich der Gesellschaft beruht.

2. Der Kunde ist für die rechtzeitige Lieferung des Anzeigentextes und einwandfreier Druckunterlagen oder der Beilagen verantwortlich.

3. Der Kunde trägt die Verantwortung für den Inhalt und die rechtliche Zulässigkeit der für die Insertion zur Verfügung gestellten Text- und Bildunterlagen. Die Gesellschaft ist nicht verpflichtet, Anzeigen daraufhin zu prüfen, ob durch sie Rechte Dritter verletzt werden. Der Kunde stellt die Gesellschaft vor allen Kosten und Aufwendungen frei, die aus einem Verstoß der Anzeige gegen gesetzliche oder vertragliche Bestimmungen resultieren.

4. Von der Gesellschaft gestaltete Anzeigen und Titelköpfe dürfen ohne ihre Einwilligung nicht für eine Reproduktion anderen Werbeträgern weitergegeben oder weiterverwendet werden.

5. Bei Ziffernanzeigen ist der Kunde verpflichtet, die den Zuschriften beigegebenen Anlagen zurückzusenden.

11. Gewährleistung und Haftung

1. Für die Gewährleistung gelten die gesetzlichen Bestimmungen, soweit nachfolgend keine abweichenden Bestimmungen getroffen werden.

2. Die Gesellschaft gewährleistet die für den belegten Titel übliche Druckqualität im Rahmen der durch die Druckunterlagen gegebenen Möglichkeiten.

3. Der Kunde hat bei ganz oder teilweise unleserlichem, unrichtigem oder bei unvollständigem Abdruck der Anzeige Anspruch auf Zahlungsminderung oder eine einwandfreie Ersatzanzeige, aber nur in dem Ausmaß, in dem der Zweck der Anzeige beeinträchtigt wurde. Lässt die Gesellschaft eine ihr hierfür gestellte angemessene Frist verstreichen oder ist die Ersatzanzeige erneut nicht einwandfrei, so stehen dem Kunden die gesetzlichen Gewährleistungsansprüche zu.

4. Aus einer Reduzierung der Druckauflage steht dem Kunden bei einem Abschluss über mehrere Anzeigen ein Anspruch auf Preisminderung nur dann zu, wenn im Gesamtdurchschnitt des mit der ersten Anzeige beginnenden Insertionsjahres die in der Preisliste oder auf andere Weise genannte durchschnittliche Auflage oder – wenn eine Auflage nicht genannt ist – der durchschnittlich verkaufte (bei Fachzeitschriften gegebenenfalls die durchschnittlich tatsächlich verbreitete) Auflage des vergangenen Kalenderjahres nach folgender Maßgabe unterschritten wird: Bei einer Auflage bis zu 50.000 um 20%, einer Auflage bis zu 100.000 um 15%, einer Auflage bis zu 500.000 um 10% und bei einer Auflage über 500.000 um 5%.

Unbeschadet dessen sind Ansprüche des Kunden auf Minderung ausgeschlossen, wenn die Gesellschaft dem Kunden von dem Absinken der Auflage so rechtzeitig Kenntnis gegeben hat, dass der Kunde vor Erscheinen der Anzeige vom Vertrag zurücktreten konnte.

5. Digitale Druckunterlagen müssen den Erfordernissen der Betriebssysteme der Gesellschaft vollständig entsprechen. Für fehlerhafte Dateien, fehlende schriftliche Auftragsunterlagen mit allen für die Abwicklung erforderlichen Angaben sowie für Fehler, die auf die Übertragung oder den Versand zurückzuführen sind, übernimmt die Gesellschaft keine Haftung.

6. Ansprüche des Kunden auf Schadensersatz sind ausgeschlossen. Hiervon ausgenommen sind Schadensersatzansprüche des Kunden aus der Verletzung des Lebens, des Körpers, der Gesundheit oder aus der Verletzung wesentlicher Vertragspflichten (Kardinalpflichten), das heißt solcher Pflichten, die die ordnungsgemäße Durchführung des Vertrages erst auslösen und auf deren Erfüllung der Kunde regelmäßig vertraut und vertrauen darf, sowie die Haftung für sonstige Schäden, die auf einer vorsätzlichen oder grob fahrlässigen Pflichtverletzung der Gesellschaft, ihrer gesetzlichen Vertreter oder Erfüllungsgehilfen beruhen.

7. Bei der Verletzung wesentlicher Vertragspflichten haftet die Gesellschaft nur auf den vertragstypischen, vorhersehbaren Schaden, wenn dieser einfach fahrlässig verursacht wurde, es sei denn, es handelt sich um Schadensersatzansprüche des Kunden aus einer Verletzung des Lebens, des Körpers oder der Gesundheit.

8. Ist die Leistung der Gesellschaft aufgrund höherer Gewalt, insbesondere wegen Streik oder anderen Störungen des Arbeitsfriedens ausgeschlossen oder eingeschränkt, entfällt die Pflicht der Gesellschaft zur Leistung, d.h. Gewährleistungsansprüche sind ausgeschlossen.

9. Die Gewährleistungs- und Haftungsbeschränkungen nach § 11 (2) bis (9) gelten auch zugunsten der gesetzlichen Vertreter und Erfüllungsgehilfen der Gesellschaft, wenn Ansprüche direkt gegen diese geltend gemacht werden.

10. Gegenüber Unternehmern als Kunden beträgt die Gewährleistungsfrist zwölf (12) Monate.

11. Die Vorschriften des zwingenden gesetzlichen Rechts, insbesondere des Produkthaftungsgesetzes bleiben unberührt.

12. Traueranzeigen

Der Kunde willigt ein, dass alle Traueranzeigen, die in den Tageszeitungen der Gesellschaft erscheinen, zusätzlich und ohne weitere Kosten für den Kunden auch auf dem Online-Trauerportal <https://trauer.schwaebische.de/> veröffentlicht werden.

Der Kunde hat die Möglichkeit der Online-Veröffentlichung jederzeit zu widersprechen. Der Widerspruch ist an die Gesellschaft zu richten; er ist in Textform an die Gesellschaft zu richten, d.h. kann per Post, per Telefax oder E-Mail übermittelt werden. Ein Widerspruch per E-Mail ist zu richten an: trauer@schwaebische.de.

Die E-Mail-Adresse des Kunden wird ausschließlich für die Verarbeitung des Auftrages gespeichert.

13. Immobilienanzeigen

Immobilienanzeigen, die in den Tageszeitungen der Gesellschaft erscheinen, werden zusätzlich ohne weitere Kosten für den Kunden auch auf dem Online-Immobilienportal <https://immo.schwaebische.de/> veröffentlicht. Übereinsogenanntes RegioExtend werden die Anzeigen als Kurzexposé auf die Immobilienplattformen anderer teilnehmender Verlage verlinkt.

Die E-Mail-Adresse des Kunden wird zur Verarbeitung des Auftrages gespeichert.

Der Kunde hat die Möglichkeit der Online-Veröffentlichung jederzeit zu widersprechen. Der Widerspruch ist in Textform an die Gesellschaft zu richten, d.h. kann per Post, per Telefax oder E-Mail übermittelt werden. Ein Widerspruch per E-Mail ist zu richten an: immo@schwaebische.de

14. Vertragslaufzeit, Kündigung

1. Verträge ohne Mindestlaufzeit können mit einer Frist von einem Monat zum Ablauf eines Kalendermonats gekündigt werden.

2. Das Recht zur Kündigung aus wichtigem Grund bleibt unberührt. Ein wichtiger Grund liegt insbesondere in folgenden Fällen vor:

- Der Kunde befindet sich in Zahlungsverzug und leistet trotz einer angemessenen Nachfrist keine Zahlungen.
 - Der Kunde verstößt schuldhaft gegen die Pflichten nach diesen AGB und beendet den Verstoß trotz Abmahnung unter Setzung einer angemessenen Frist nicht.
3. Bei einer Kündigung ist die Gesellschaft berechtigt,

dem Kunden die Kosten für die Anfertigung bestellter Vorlagen, Filme oder Zeichnungen in Rechnung zu stellen, die auf den bis zur Kündigung erbrachten Teil der Leistung entfallen.

15. Hinweise zur Datenverarbeitung

Die Gesellschaft erhebt im Rahmen der Abwicklung des Vertrages Daten des Kunden. Die Gesellschaft beachtet dabei die geltenden Datenschutzvorschriften, insbesondere die Vorschriften der Datenschutzgrundverordnung (EU-DSGVO). Weitere Informationen zum Datenschutz unter www.schwaebische.de/datenschutz hinweise.

16. Verbraucherschlichtung

Sollte aus der Vertragsbeziehung eine Meinungsverschiedenheit entstehen, ist die Gesellschaft zur Durchführung eines für den Kunden kostenfreien Vermittlungsverfahrens von einer anerkannten Verbraucherschlichtungsstelle bereit. Bei etwaigen Beschwerden können sich die Kunden daher an:

Allgemeine Verbraucherschlichtungsstelle des Zentrums für Schlichtung e. V.

Straßburger Str. 8
77694 Kehl
Telefon +49 7851 79579 40
Telefax +49 7851 79579 41
www.verbraucher-schlichter.de
mail@verbraucher-schlichter.de

wenden. Sollte dort keine Einigung erzielt werden, steht – ohne vorherigen Schlichtungsversuch bei einer staatlich anerkannten Stelle – der Rechtsweg offen.

17. Schlussbestimmungen; anwendbares Recht; Gerichtsstand

1. Es gilt das Recht der Bundesrepublik Deutschland unter Ausschluss des UN-Kaufrecht (Übereinkommen der Vereinten Nationen über Verträge über den internationalen Warenverkauf - CISG) und des Internationalen Privatrechts, soweit durch diese Rechtswahl nicht der gewährte Schutz durch zwingende Bestimmungen des Rechts des Staates, in dem der Verbraucher seinen gewöhnlichen Aufenthalt hat, entzogen wird.

2. Ist der Kunde Kaufmann im Sinne des Handelsrechts, eine juristische Person des öffentlichen Rechts oder ein öffentlich-rechtliches Sondervermögen, dann ist ausschließlicher Gerichtsstand der Sitz der Gesellschaft in Ravensburg, sofern nicht zwingende gesetzliche Gerichtsstände anwendbar sind. Dasselbe

gilt, wenn der Kunde keinen allgemeinen Gerichtsstand oder Wohnsitz in der Bundesrepublik Deutschland hat oder der gewöhnliche Aufenthaltsort zum Zeitpunkt der Klageerhebung nicht bekannt ist.

ANLAGE

Muster-Widerrufsformular

(Wenn Sie den Vertrag widerrufen wollen, dann können Sie dieses Formular ausfüllen und zurücksenden)
An: Schwäbischer Verlag GmbH & Co. KG Drexler, Gessler, Karlstraße 16, 88212 Ravensburg, Telefon 0751 2955-1118, Fax 0751 2955-991109, mediasales@schwaebische.de, www.schwaebische.de
Hiermit widerrufe(n) ich/wir* den von mir/uns* abgeschlossenen Vertrag über den Kauf der folgenden Waren*/ die Erbringung der folgenden Dienstleistung*

Bestellt am*/erhalten am*

Name des/der Verbraucher(s)

Anschrift des/der Verbraucher(s)

Unterschrift des/der Verbraucher(s)

(nur bei Mitteilung auf Papier)

Datum

* Unzutreffendes streichen

- Ende der Allgemeinen Geschäftsbedingungen -

Service-Büros

Nielsen I

hansmann.media! UG
(haftungsbeschränkt)
Goldbekplatz 3
22303 Hamburg

Tel. 040 609188-01
info@hansmann.media
www.hansmann.media

Nielsen II

VERLAGS-MEDIEN-SERVICE
Egberts und Goralczyk OHG
Weinsbergstr. 190
50825 Köln

Tel. 0221 709043-0
Fax 0221 709043-10
info@zeitungsteam-koeln.de
www.zeitungsteam-koeln.de

Nielsen IIIa

TZ-Medien-Service GmbH
Würzburger Straße 152
63743 Aschaffenburg
Tel. 069 15 32 56 290
info@tz-medien-service.de
www.tz-medien-service.de

Nielsen IIIb / IV

Verlagsbüro Süd
Glauner & Partner GmbH
Dachauer Str. 37 a
85232 Bergkirchen-Feldgeding

Tel. 08131 37660-0
Fax 08131 37660-25
info@vbs-feldgeding.de
www.verlagsbuero-sued.de

Nielsen V, VI und VII

TSB Tageszeitungs-Service Berlin Print-
medien Marketing GmbH
Giesensdorfer Str. 29
12207 Berlin (Lichterfelde)

Tel. 030 773006-0
Fax 030 773006-20
kontakt@verlagsbuero-tsb.de
www.verlagsbuero-tsb.de

Verlagsadresse:

Schwäbischer Verlag GmbH & Co. KG
Drexler, Gessler
Karlstr. 16 · 88212 Ravensburg
Postfach 1460 · 88184 Ravensburg



GUV Gruppe
unabhängiger Verlage

AG.MA
Arbeitsgemeinschaft
Media Analyse a.V.



Verlagsort
88212 Ravensburg
Nielsen III b



ZMG

Pflichtblatt der
Wertpapierbörse
Stuttgart

Schwäbische Zeitung



Bezirksausgaben Anschrift

A

	Verlagsanschrift	Telefon / Telefax	E-Mail
01 Friedrichshafen	Eugenstr. 75, 88045 Friedrichshafen	Tel. 07541 7005-200	anzeigen.friedrichshafen@schwaebische.de
04 Leutkirch	Marktstraße 27, 88299 Leutkirch	Tel. 07561 80-640	anzeigen.leutkirch@schwaebische.de
07 Lindau	Lindauer Zeitung Inselgraben 2, 88131 Lindau	Tel. 08382 9374-26	anzeigen@lindauer-zeitung.de
10 Ravensburg/ Weingarten	Karlstraße 16, 88212 Ravensburg	Tel. 0751/2955-2205	anzeigen.ravensburg@schwaebische.de
15 Bad Saulgau	Hauptstraße 100, 88348 Bad Saulgau	Tel. 07581 205-32	anzeigen.saulgau@schwaebische.de
17 Tettngang	Lindauer Straße 9, 88069 Tettngang	Tel. 07542 9418-60	anzeigen.tettngang@schwaebische.de
21 Bad Waldsee	Wurzacher Straße 47, 88339 Bad Waldsee	Tel. 07524 9787-10	anzeigen.waldsee@schwaebische.de
25 Wangen	Eselberg 4, 88239 Wangen	Tel. 07522 91682-20	anzeigen.wangen@schwaebische.de

B

	Verlagsanschrift	Telefon / Telefax	E-Mail
30 Biberach	Marktplatz 35, 88400 Biberach	Tel. 07351 5002-31	anzeigen.biberach@schwaebische.de
35 Ehingen	Schulgasse 2, 89584 Ehingen	Tel. 07391 5004-12	anzeigen.ehingen@schwaebische.de
37 Laichingen	Marktplatz 25/1, 89150 Laichingen	Tel. 07333 9657-10	anzeigen.laichingen@schwaebische.de
39 Laupheim	Mittelstraße 2, 88471 Laupheim	Tel. 07392 9631-21	anzeigen.laupheim@schwaebische.de
41 Riedlingen	Haldenstr. 6 und 8, 88499 Riedlingen	Tel. 07371 9372-21	anzeigen.riedlingen@schwaebische.de
45 Ulm	Münchner Str. 15, 89073 Ulm	Tel. 0731 40019-235	anzeigen.ulm@schwaebische.de
69 Ellwangen	IpF- und Jagst-Zeitung, Aalener Str. 10, 73479 Ellwangen	Tel. 07961 9888-90	anzeigen.ostalb@schwaebische.de
69 Aalen	Aalener Nachrichten, Marktplatz 15, 73430 Aalen	Tel. 07361 5705-43	anzeigen.ostalb@schwaebische.de
55 Sigmaringen	Antonstraße 18, 72488 Sigmaringen	Tel. 07571 728-214	anzeigen.sigmaringen@schwaebische.de
58 Tuttlingen	Gränzbote, Jägerhofstr. 4, 78532 Tuttlingen	Tel. 07461 7015-31	anzeigen.tuttlingen@schwaebische.de
58 Spaichingen	Heuberger Bote, Hauptstr. 90, 78549 Spaichingen	Tel. 07424 9493-14	anzeigen.tuttlingen@schwaebische.de
58 Trossingen	Trossinger Zeitung, Hauptstr. 32, 78647 Trossingen	Tel. 07425 9517-10	anzeigen.tuttlingen@schwaebische.de
65 Balingen/Albstadt	ZOLLERN-ALB KURIER, Grünewaldstr. 15, 72336 Balingen	Tel. 07433 266-0	mediaservice@zak.de

C



Südfinder

